



Pensar o futuro de BH,
com participação cidadã,
transparência e democracia

Plano Plurianual de Ação Governamental





AUDIÊNCIA PÚBLICAS CMBH

Data	Local	Temas
07/10/13, às 19h	Plenário Aminthas de Barros	Cidade Segura, Cidade com Todas as Vilas Vivas e Cidade Compartilhada;
11/10/13, às 19h	Plenário Helvécio Arantes	Cidade Saudável e Cidade de Todos;
15/10/13, às 19h	Plenário Aminthas de Barros	Educação, Cultura e Modernidade;
18/10/13, às 19h	Plenário Helvécio Arantes	Cidade com Mobilidade e Integração Metropolitana;
21/10/13, às 19h	Plenário Helvécio Arantes	Prosperidade e Cidade Sustentável;
22/10/13, às 19h	Plenário Helvécio Arantes	Projeto de Lei da LOA para 2014





Foto: Celso Santa Rosa

PPAG
2014 - 2017

Pensar o futuro de BH,
com participação cidadã,
transparência e democracia

BUSCA NO PORTAL

SEARCH BAR with 'BUSCAR' button

BELO HORIZONTE EM DIA

A PREFEITURA

- ▶ PORTAL DE SERVIÇOS
- ▶ FOTOS DO DIA
- ▶ **CONTAS PÚBLICAS**
- ▶ DIÁRIO OFICIAL
- ▶ ACESSO À INFORMAÇÃO
- ▶ SIOM - ESTR. ORGANIZACIONAL
- ▶ GABINETE DO PREFEITO
- ▶ SECRETARIAS
- ▶ FUNDAÇÕES
- ▶ EMPRESAS AUTARQUIAS
- ▶ REGIONAIS
- ▶ TRANSPARÊNCIA COPA 2014
- ▶ CONTROLADORIA
- ▶ PROCURADORIA
- ▶ PORTAL DOS CONSELHOS

ACESSO RÁPIDO

- ▶ IPTU 2013
- ▶ OUVIDORIA



Conselho Municipal celebra mês dos direitos da Criança e do Adolescente

A Prefeitura, por meio da Secretaria de Políticas Sociais e do Conselho Municipal da Criança e do Adolescente, promove diversas atividades e divulga diagnóstico sobre a situação da criança e do adolescente na capital.

Saiba mais

CenaMúsica apresenta espetáculos de teatro, dança, música e circo

A Fundação Municipal de Cultura, por meio do edital CenaMúsica, apresenta uma série de espetáculos variados nesta semana. Serão 16 atrações até domingo, dia 13, com destaque para as peças destinadas ao público infantil, em comemoração ao dia das crianças.

Saiba mais

Rodoviária e Estação José Cândido da Silveira recebem operação especial

A partir desta sexta-feira, dia 11, a PBH, por meio da Secretaria Regional Centro-Sul e da BHTrans, dá início à operação especial na rodoviária e na Estação de Integração José Cândido da Silveira, em função do feriado de Nossa Senhora Aparecida.

Saiba mais

Fiscalização integrada alerta moradores da rua Sustenido

Novo casal de gorilas chega ao Zoo de BH

Empresários e autoridades holandesas participam de fórum de negócios

BHMORAR logo

Programação do 27º Fantástico Mundo da Criança

12ª Conferência Municipal de Saúde Participe!

ALERTA DE CHUVA

Notícias DOM

BH Metas e Resultados

GESTÃO COMPARTILHADA

Acesso à Informação



Foto: Celso Santa Rosa



BUSCA NO PORTAL

 ?

> SIAFI

- ▶ APRESENTAÇÃO
- ▶ GLOSSÁRIO
- ▶ LEGISLAÇÃO

> PPAG - PLANO PLURIANUAL

- ▶ PPAG - 2014-2017
- ▶ PPAG - 2010-2013
- ▶ PPAG - 2008-2009
- ▶ PPAG - 2002-2005
- MANUAIS DE ELABORAÇÃO -
- ▶ REVISÃO

> LEI DE DIRETRIZES ORÇAMENTÁRIAS

- ▶ LDO - PUBLICAÇÕES

> LEI ORÇAMENTÁRIA ANUAL

- ▶ Orçamentos Anuais
- ▶ Manual da Proposta Orçamentária

> BALANÇO ANUAL

- ▶ APRESENTAÇÃO

PBH / CONTAS PÚBLICAS

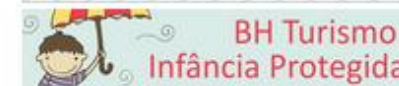
CONTAS PÚBLICAS PRINCIPAL

Sistema assegura transparência dos gastos públicos

+1 Tweet Curtir 8

O Serviço Integrado de Administração Financeira - SIAFI/Cidadão disponibiliza, para a sociedade, informações sobre a execução orçamentária e financeira do Município de Belo Horizonte. O sistema inclui, entre os objetivos, o fornecimento à população de relatório sucinto, em linguagem acessível, sobre a situação econômico-financeira do município. Também disponibiliza informações sobre investimentos realizados pela Prefeitura em todos os setores, incluindo valores orçados, o valor orçado, a atualização monetária efetuada, estágio de execução de obra ou investimento e processo licitatório.

O SIAFI serve de instrumento de informação e de conscientização da população sobre a necessidade de zelo para com os gastos públicos e sobre a importância dos tributos como fonte de financiamento do município. Além de ser essencial para o cidadão que participa do processo de debates do Orçamento Participativo.



CONTAS PÚBLICAS

PPAG - 2014-2017

Plano Plurianual 2014-2017

O Plano Plurianual de Ação Governamental (PPAG) é um instrumento legal normatizador do planejamento de médio prazo da esfera pública, que explica diretrizes, objetivos, programas, ações e metas a serem atingidas, definindo quantitativamente recursos necessários para sua implementação. É referência para a formulação dos programas do governo no período de quatro anos e constitui-se como uma importante tarefa de se pensar o futuro, pois através dele se decide quais são os investimentos prioritários para os projetos de desenvolvimento da cidade.

- Apresentação reunião PPAG 2014-2017 em 28/09/13
- Projeto de Lei do PPAG 2014-2017
- PPAG 2014/2017 - Volume I
- PPAG 2014/2017 - Volume II

← Apresentações

← Arquivos PDF

- 1 - Evolução Despesa Tesouro PPAG 2014-2017
- 2 - Consolidado da Despesa por Grupo PPAG
- 3 - Aplicação Programada
- 4 - Origem da Aplicação dos Recursos
- 5 - Demonstrativo Sintético da Alocação de Recursos por Grupo
- 6 - Demonstrativo Sintético dos Programas
- 7 - Demonstrativo Analítico de Programas
- 8 - Detalhamento da Despesa por Programa
- 9 - Detalhamento das Metas Físicas dos Programas

← Arquivos Excel

01/10
Data da Disponibilização

> SIAFI

- ▶ APRESENTAÇÃO
- ▶ GLOSSÁRIO
- ▶ LEGISLAÇÃO

> PPAG - PLANO PLURIANUAL

- ▶ PPAG - 2014-2017
- ▶ PPAG - 2010-2013
- ▶ PPAG - 2008-2009
- ▶ PPAG - 2002-2005
- MANUAIS DE ELABORAÇÃO -
- ▶ REVISÃO

> LEI DE DIRETRIZES ORÇAMENTÁRIAS

- ▶ LDO - PUBLICAÇÕES

> LEI ORÇAMENTÁRIA ANUAL

- ▶ Orçamentos Anuais
- ▶ Manual da Proposta Orçamentária

> BALANÇO ANUAL

- ▶ APRESENTAÇÃO

> EXECUÇÃO ORÇAMENTÁRIA

- ▶ DEMONSTRATIVOS-RELATÓRIOS

> ORÇAMENTOS TEMÁTICOS

- ORÇAMENTO DA CRIANÇA E
- ▶ ADOLESCENTE - OCA
- ▶ ÁREA DE RESULTADO

BHM

Programa 27º Fim de Mundo

12ª Conferência Municipal de Saúde Participe!

ALERTA DE

PORTAL

Acesso

Inf



Foto: Celso Santa Rosa



BUSCA NO PORTAL

 ?

PBH / CONTAS PÚBLICAS

CONTAS PÚBLICAS PRINCIPAL

Sistema assegura transparência dos gastos públicos



O Serviço Integrado de Administração Financeira - SIAFI/Cidadão disponibiliza, para a sociedade, informações sobre a execução orçamentária e financeira do Município de Belo Horizonte. O sistema inclui, entre os objetivos, o fornecimento à população de relatório sucinto, em linguagem acessível, sobre a situação econômico-financeira do município. Também disponibiliza informações sobre investimentos realizados pela Prefeitura em todos os setores, incluindo valores orçados, o valor orçado, a atualização monetária efetuada, estágio de execução de obra ou investimento e processo licitatório.

O SIAFI serve de instrumento de informação e de conscientização da população sobre a necessidade de zelo para com os gastos públicos e sobre a importância dos tributos como fonte de financiamento do município. Além de ser essencial para o cidadão que participa do processo de debates do Orçamento Participativo.

> SIAFI

- ▶ APRESENTAÇÃO
- ▶ GLOSSÁRIO
- ▶ LEGISLAÇÃO

> PPAG - PLANO PLURIANUAL

- ▶ PPAG - 2014-2017
- ▶ PPAG - 2010-2013
- ▶ PPAG - 2008-2009
- ▶ PPAG - 2002-2005
- MANUAIS DE ELABORAÇÃO -
- ▶ REVISÃO

> LEI DE DIRETRIZES ORÇAMENTÁRIAS

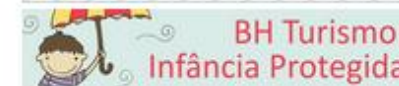
- ▶ LDO - PUBLICAÇÕES

> LEI ORÇAMENTÁRIA ANUAL

- ▶ Orçamentos Anuais
- ▶ Manual da Proposta Orçamentária

> BALANÇO ANUAL

- ▶ APRESENTAÇÃO



▶ LDO - PUBLICAÇÕES

> LEI ORÇAMENTÁRIA ANUAL

▶ Orçamentos Anuais

▶ Manual da Proposta Orçamentária

> BALANÇO ANUAL

▶ APRESENTAÇÃO

> EXECUÇÃO ORÇAMENTÁRIA

▶ DEMONSTRATIVOS-RELATÓRIOS

> ORÇAMENTOS TEMÁTICOS

ORÇAMENTO DA CRIANÇA E

▶ ADOLESCENTE - OCA

▶ ÁREA DE RESULTADO

> REVISTAS DE PRESTAÇÃO DE
CONTAS

▶ PUBLICAÇÕES

> CASP

▶ APRESENTAÇÃO
CRONOGRAMA DE

▶ IMPLANTAÇÃO

2-) Lei de Diretrizes Orçamentárias (LDO): a partir do PPA, define as metas e prioridades para o ano seguinte. A LDO define também as regras sobre mudanças nas leis de impostos, finanças e pessoal, além de estabelecer orientações de como elaborar o orçamento anual.

3-) Lei Orçamentária Anual (LOA): consiste no orçamento propriamente dito. Contém os programas, projetos e atividades que contemplam as metas e prioridades estabelecidas na LDO, juntamente com os recursos necessários para o seu cumprimento. Dessa forma, define as fontes de receita e autoriza as despesas públicas, expressas em valores, detalhando-as por órgão de governo e por função. Muitas vezes a LOA autoriza a abertura de créditos suplementares ou a realização de empréstimos pelo prefeito, sem prévia autorização da Câmara.

Essas etapas de elaboração do orçamento, embora previstas na Constituição, inclusive com prazos, nem sempre são cumpridas pelos municípios. A participação da população pode se dar nas três etapas. A elaboração da LOA, entretanto, é a etapa que tem demonstrado a mais adequada para se iniciar a participação da população no processo de elaboração do orçamento.

Fonte: Fundação Perseu Abramo

Lei orçamentária anual:

2003

2004

2005

2006

2007

2008

2009

2010

2010 (atualizado de acordo com o decreto Nº 13.843)

2011

2011 - Siafi Cidadão

Orçamento Programa 2011:

Volume 1 - parte1 / parte2

Volume 2

Orçamento Programa 2012:

Volume 1 - parte1 / parte2

Volume 2

Orçamento Programa 2013:

Volume 1

Volume 2

Proposta Orçamentária 2013:

Volume 1

Volume 2



01/10
Data da
Disponibilização



PROSPERIDADE

Secretário Desenvolvimento Custódio Mattos



CIDADE SUSTENTÁVEL

Vice Prefeito e Secretário de Meio Ambiente
Délio Malheiros

PROSPERIDADE



7 Programas, sendo 5 Sustentadores

**Desburocratização e Melhoria
do Ambiente de Negócios**

Promoção e Atração de Investimentos

Turismo em BH

Copa 2014 e Olimpíadas 2016

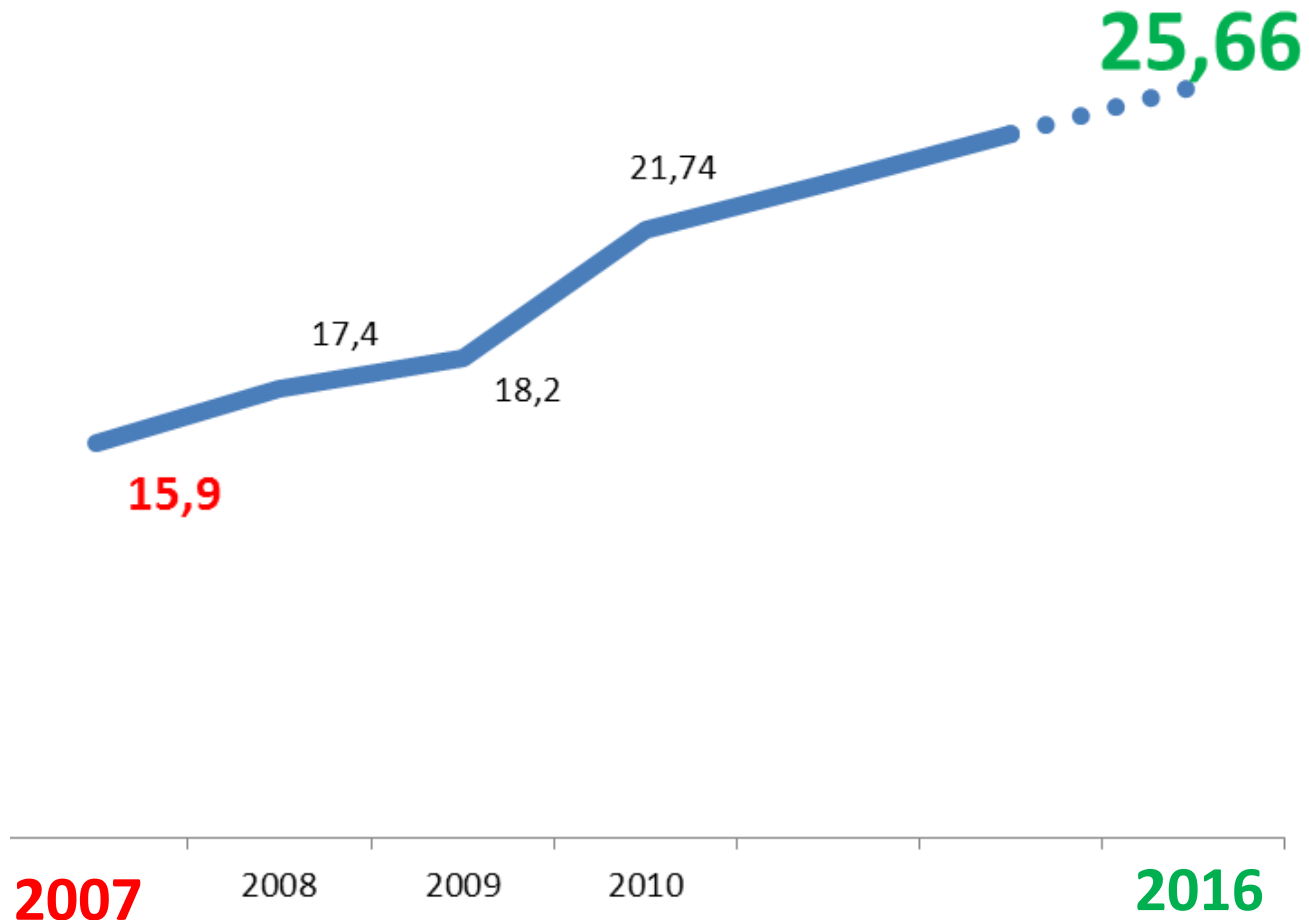
**Qualificação, Profissionalização e
Emprego**



PROSPERIDADE

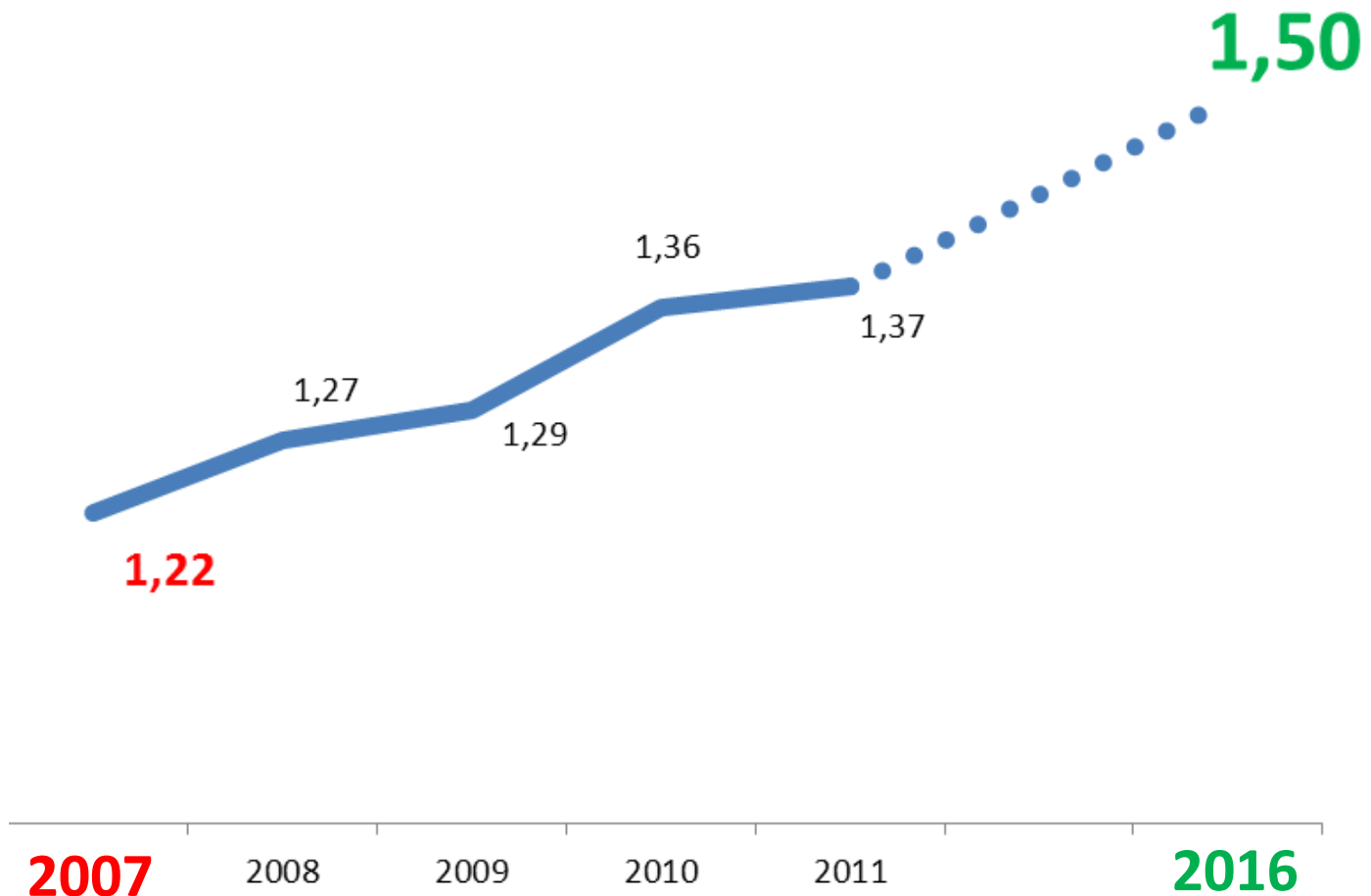


PIB per capita (em R\$1.000, preços correntes)





Número de empregos formais registrados (em milhões)



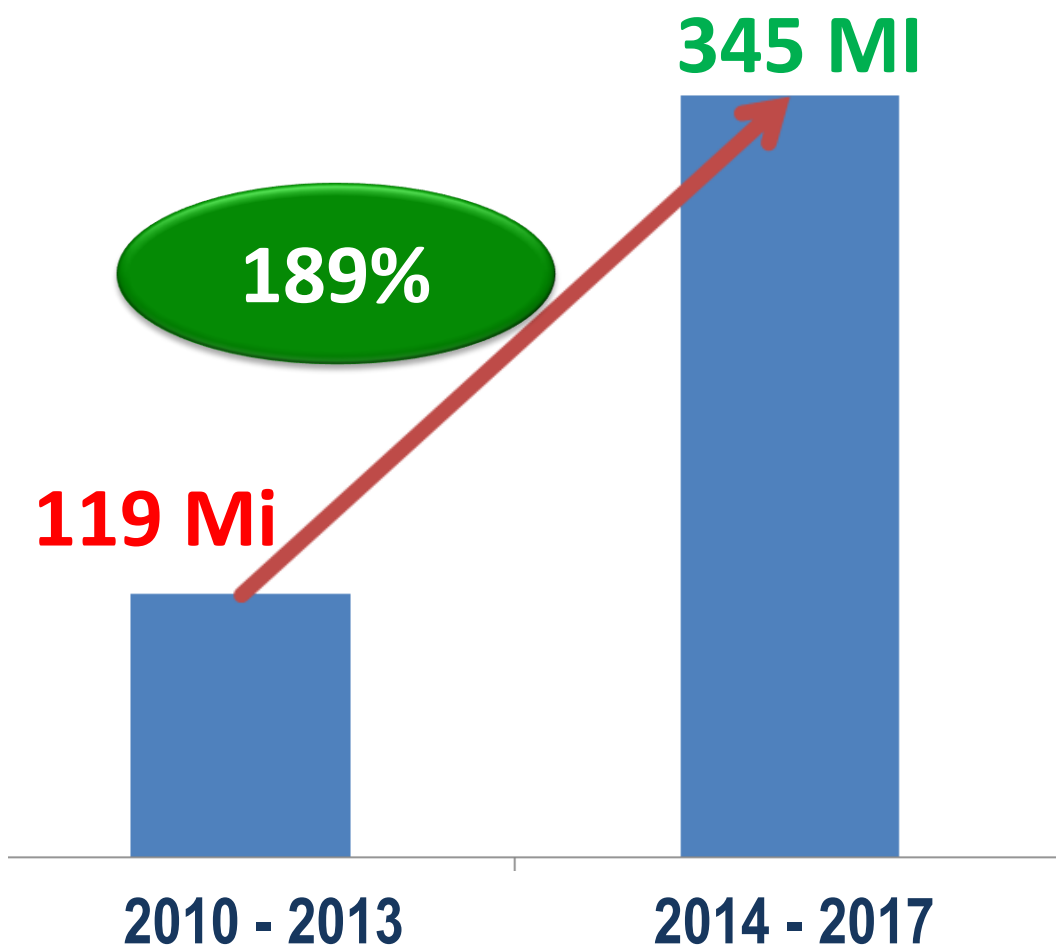
Principais Metas/Resultados Previstos

- R\$ 30 milhões atraídos/ano em investimentos de novas empresas de alto valor agregado
- Novo Centro de Convenções
- 4 Centros de Atendimento ao Turista requalificados
- 2 Novos Centros de Eventos viabilizados

Principais Metas/Resultados Previstos

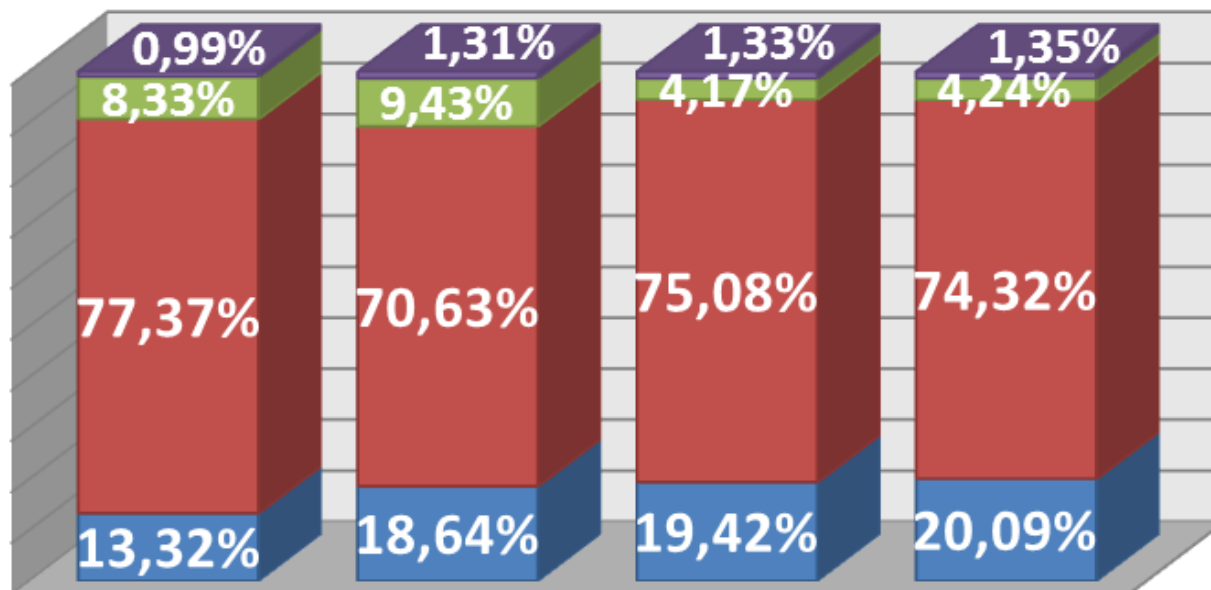
- 40.000 vagas para qualificação profissional
- Escolas profissionalizantes:
 - Na Av. Santos Dumont
 - No Barreiro e em Venda Nova, em parceria com o Senai
 - No Mercado Distrital Santa Tereza, em parceria com o Sesi/Senai
- Voluntários da Cidadania: atendimento de mais de 1.000 jovens

Valores Previstos (R\$) PPAG 2014 - 2017



Valores Previstos (R\$) PPAG 2014 - 2017

■ PESSOAL ■ CUSTEIO ■ INVESTIMENTO ■ INVERSÕES



	2014	2015	2016	2017
PESSOAL	13.788.859	14.873.285	15.631.618	16.314.053
CUSTEIO	80.103.087	56.365.870	60.427.058	60.352.798
INVESTIMENTO	8.623.980	7.524.387	3.354.387	3.444.387
INVERSÕES	1.020.000	1.046.000	1.073.052	1.093.240



CIDADE SUSTENTÁVEL



14 Programas, sendo 7 Sustentadores

**Coleta, Destinação e Tratamento
de Resíduos Sólidos**

Gestão Ambiental



Planejamento e Estruturação Urbana

Movimento Respeito por BH

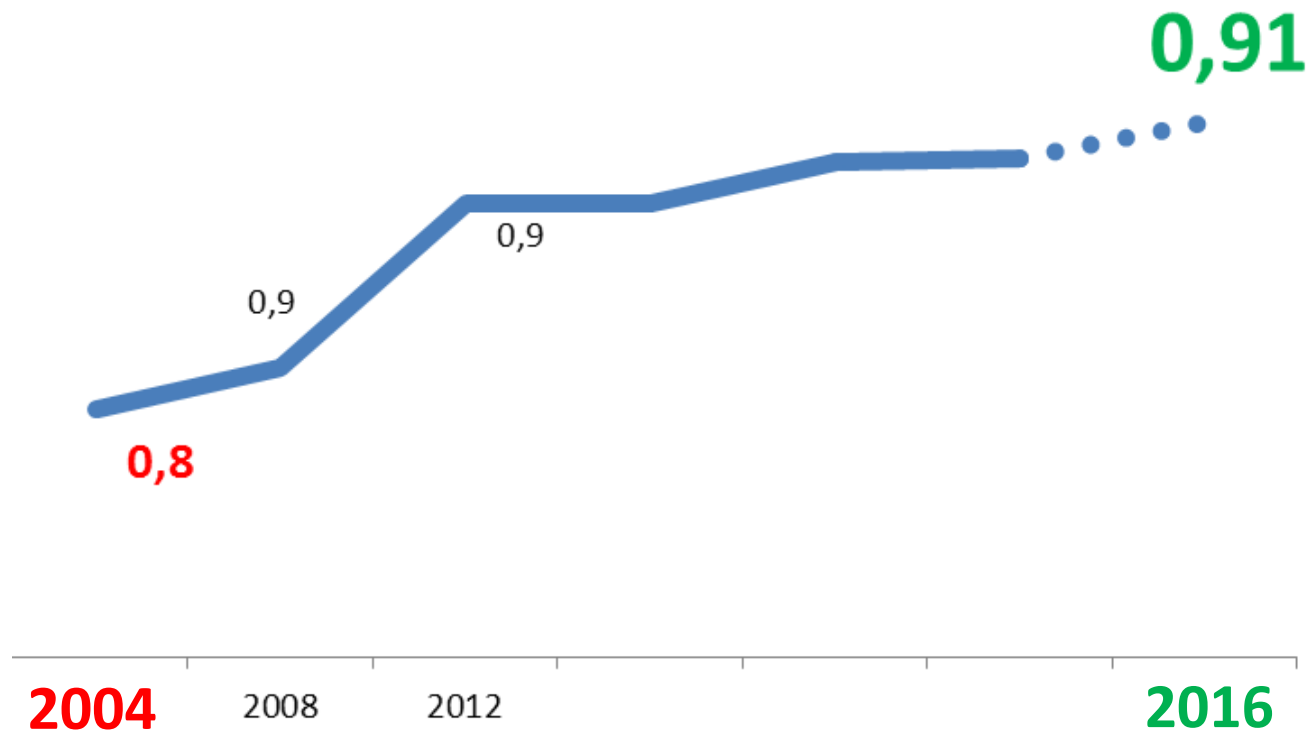
Manutenção da Cidade

Parques e Áreas Verdes

Pampulha Viva

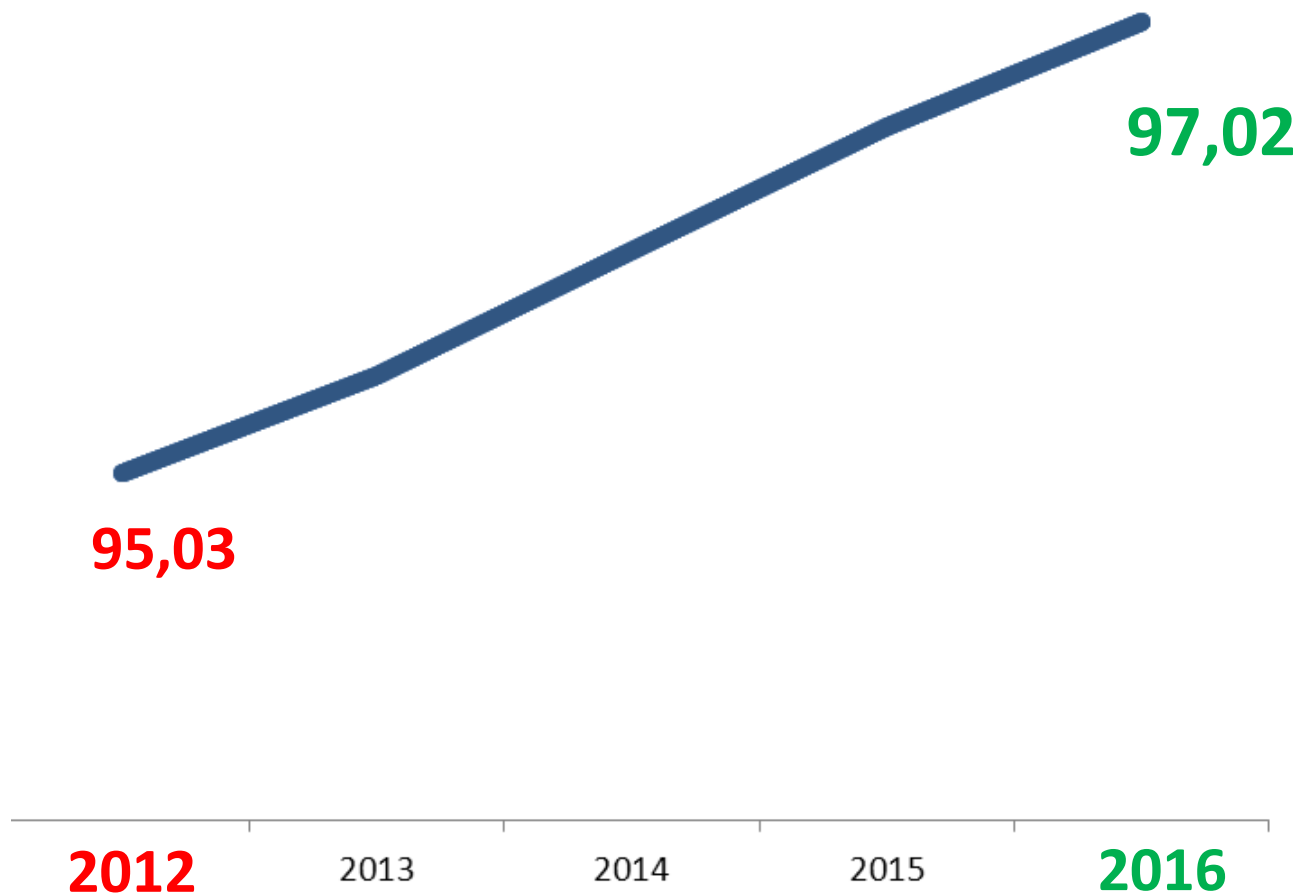


Índice de Salubridade Ambiental





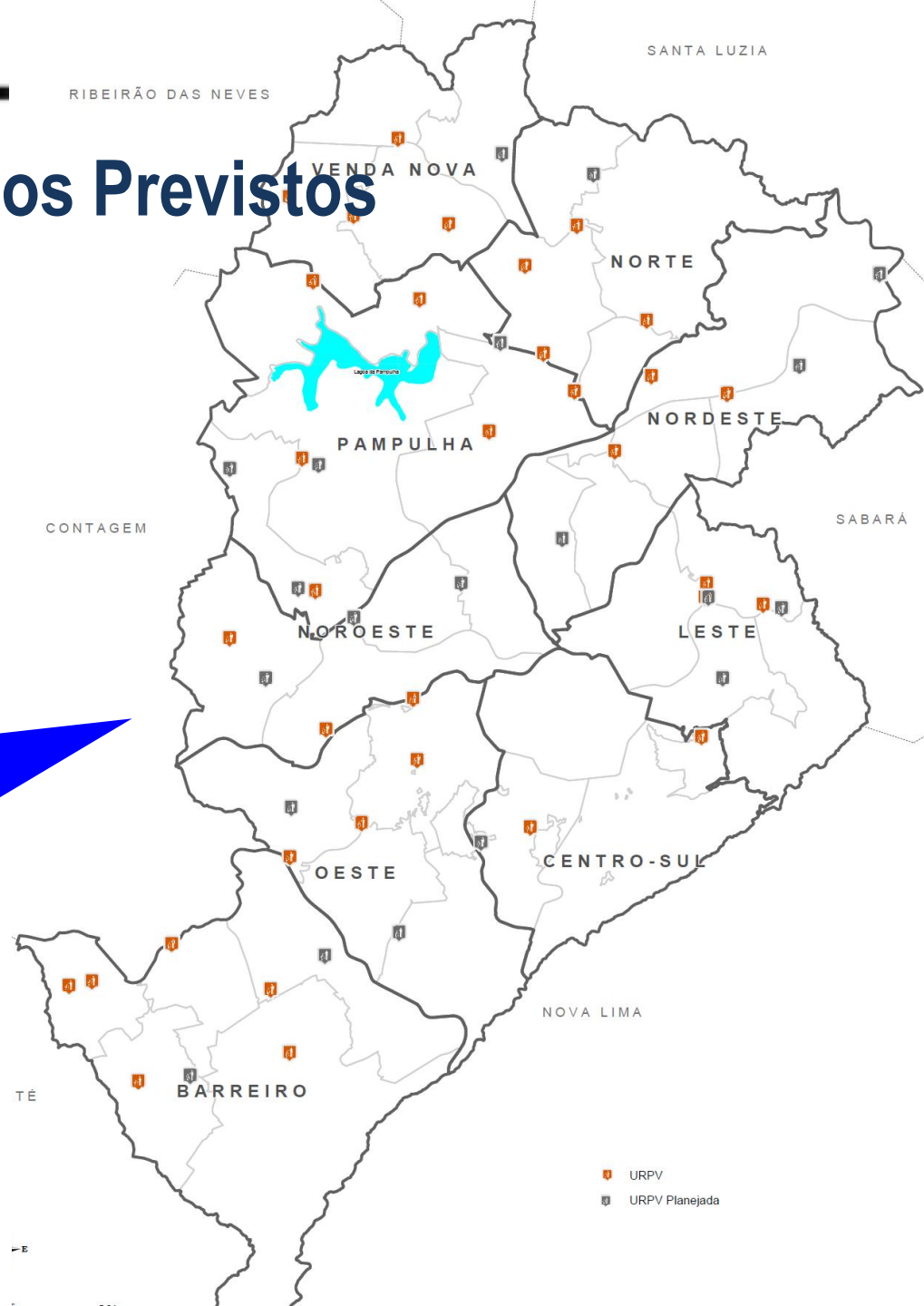
Cobertura dos serviços de coleta de resíduos sólidos domiciliares (% vias atendidas)





Principais Metas/Resultados Previstos

Aumentar de 31 para 40 o número de URPVs até 2016



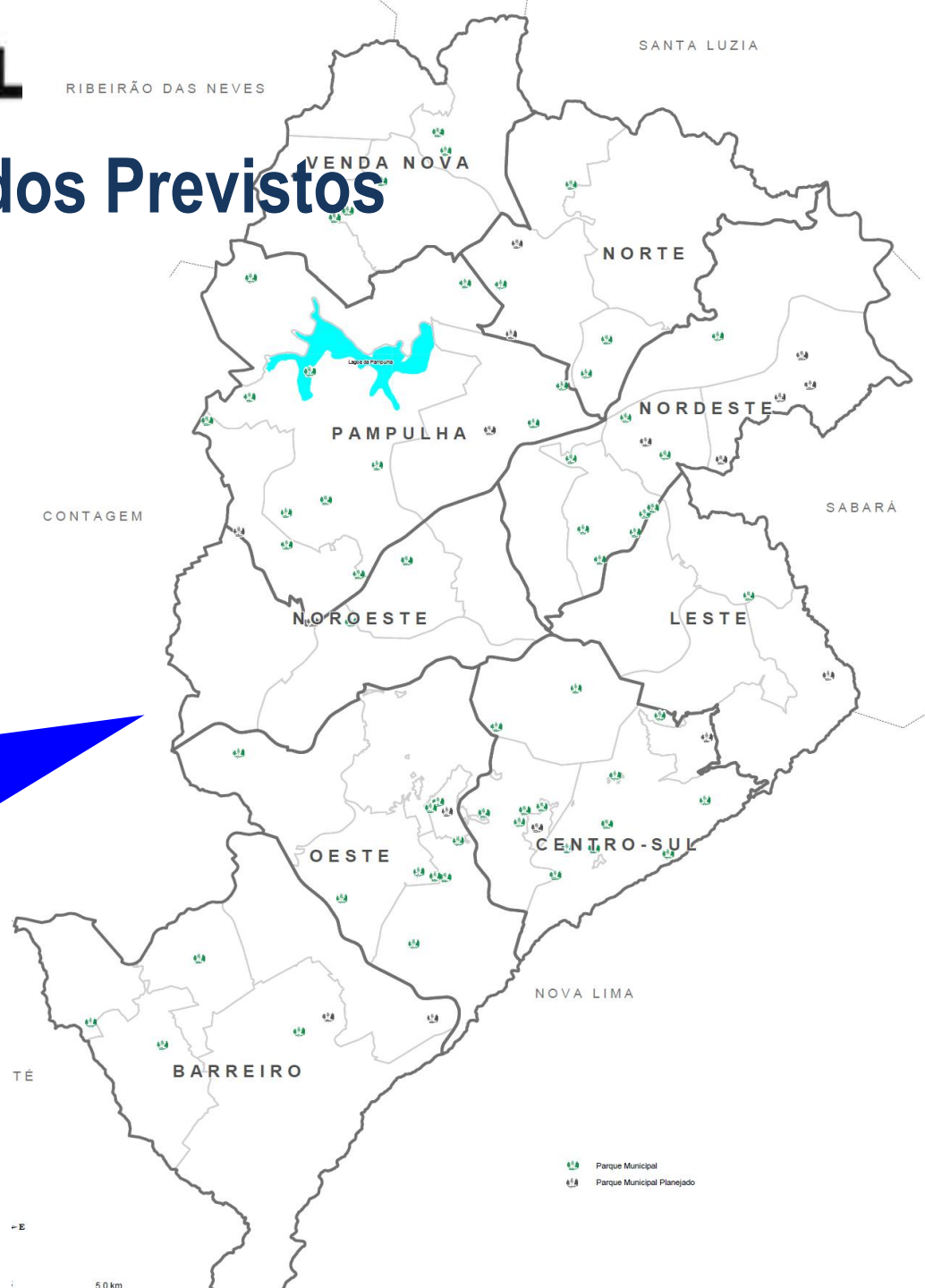
Principais Metas/Resultados Previstos

- Coleta Seletiva:
 - Porta a porta – expandido, de 30 para 60 bairros
 - Ponto a ponto – expandido, de 95 locais para 200
- Vilas e Favelas:
 - Cobertura dos serviços de limpeza urbana: expansão de 161Km para 200Km de vias atendidas
 - Córregos abertos: 30,74Km – aumento da frequência de limpeza



Principais Metas/Resultados Previstos

25 parques reformados



Principais Metas/Resultados Previstos

- Prevenção de enchentes/inundações: construção de 6 novas bacias/reservatórios de retenção
- Plano de Educação Ambiental para alunos da RME
- 4 parques implantados, a partir de áreas verdes existentes
- Programa BH Mais Verde – 32.253 árvores
- Cemitérios da Paz e da Saudade requalificados

Principais Metas/Resultados Previstos

- Lagoa da Pampulha desassoreada e despoluída até 2014
- Orla da Lagoa da Pampulha revitalizada e requalificada até 2014
- Polo Cultural da Pampulha – Museu de Arte, Igrejinha, Casa do Baile – restaurados e revitalizados
- Pampulha reconhecida como Patrimônio da Humanidade

Principais Metas/Resultados Previstos

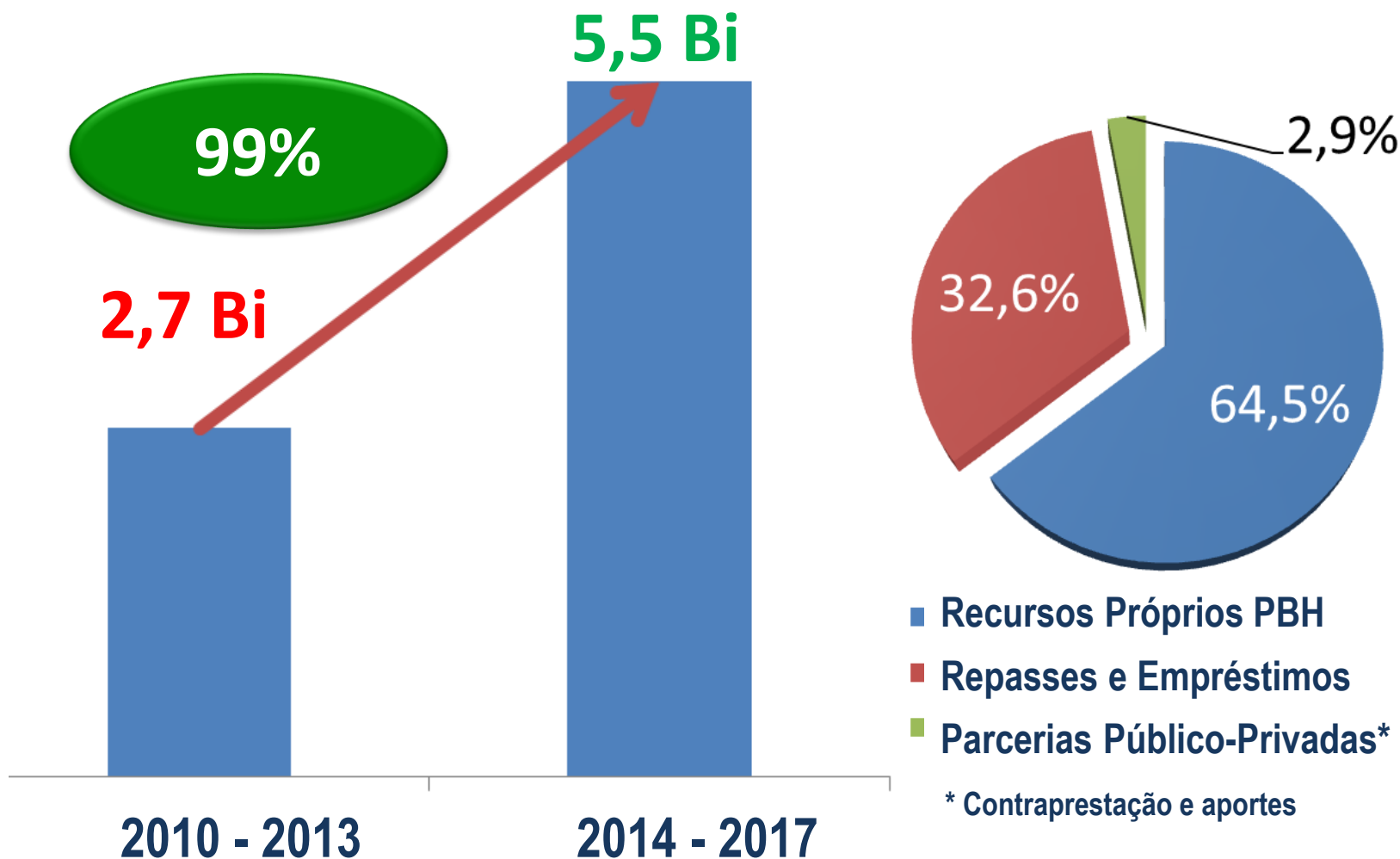
- 4.000.000 m² de pavimento asfáltico recomposto
- 72.730 m² de calçadas públicas recuperadas
- R\$150 milhões /ano em manutenção da cidade

- Coordenadoria de Defesa dos Animais
- Programa de Combate a Pichações
- Programa “Minha Calçada eu Curto eu Cuido”
- Ampliar os serviços contemplados do Programa Cidadão Auditor

Principais Metas/Resultados Previstos

- IV Conf Municipal de Política Urbana em 2014
- 8 Planos Diretores Regionais
- Polo da Moda do Barro Preto requalificado
- 100% dos cruzamentos da cidade com identificação de logradouros
- 15.000 famílias beneficiadas com titulação de lotes/domicílios
- Operações Urbanas do Barreiro, Antônio Carlos/Pedro I e Via Leste-Oeste iniciadas

Valores Previstos (R\$) PPAG 2014 - 2017



Valores Previstos (R\$) PPAG 2014 - 2017

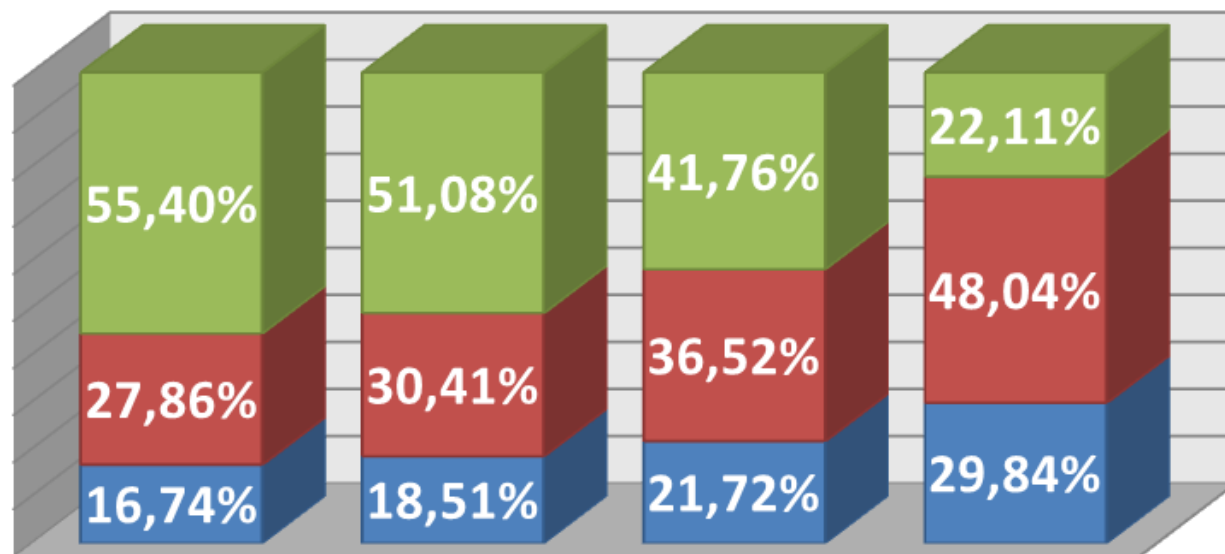
PROGRAMAS	2014	2015	2016	2017	TOTAL
Coleta, Destinação e Tratamento de Resíduos Sólidos	90.498.956	92.530.170	100.671.208	87.286.493	370.986.827
Planejamento e Estruturação Urbana	14.575.581	14.118.000	6.348.000	6.318.000	41.359.581
Parques e Áreas Verdes	20.729.396	10.208.880	5.995.000	3.625.000	40.558.276
Movimento Respeito por BH	4.421.927	5.022.898	5.053.320	4.773.329	19.271.474
Manutenção da Cidade	150.526.285	158.921.534	159.959.528	150.614.952	620.022.299
Gestão Ambiental	582.310.779	571.467.071	383.580.499	71.731.401	1.609.089.750
Pampulha Viva	84.419.145	654.899	654.899	654.899	86.383.842

Valores Previstos (R\$) PPAG 2014 – 2017 (CONT.)

PROGRAMAS	2014	2015	2016	2017	TOTAL
Operacionalização e Modernização da Limpeza Pública	295.814.043	303.060.582	329.017.916	343.069.940	1.270.962.481
Gestão da Política Urbana	114.349.477	115.529.264	116.981.069	118.529.035	465.388.845
Gerenciamento do Controle Urbano	89.444.318	94.542.059	102.118.534	107.121.555	393.226.466
Saneamento e Tratamento de Fundos de Vale	1.723.853	8.440.000	7.260.000	6.260.000	23.683.853
Gestão da Política Ambiental	24.605.972	26.275.809	28.726.571	30.100.521	109.708.873
Planejamento, Monitoramento e Gerenciamento dos Parques e Necrópoles	38.555.220	40.549.311	42.078.854	43.883.003	165.066.388
Preservação e Conservação da Fauna e Flora	26.291.933	30.269.220	33.450.127	35.456.281	125.467.561

Valores Previstos (R\$) PPAG 2014 – 2017

■ PESSOAL ■ CUSTEIO ■ INVESTIMENTO



2014

2015

2016

2017

PESSOAL

257.518.795

272.337.629

287.062.591

301.260.636

CUSTEIO

428.596.963

447.506.508

482.801.460

484.965.310

INVESTIMENTO

852.151.127

751.745.560

552.031.474

223.198.463



PREFEITURA BELO HORIZONTE

