



Pensar o futuro de BH,  
com participação cidadã,  
transparência e democracia

## Plano Plurianual de Ação Governamental





# AUDIÊNCIA PÚBLICAS CMBH

Data	Local	Temas
07/10/13, às 19h	Plenário Aminthas de Barros	Cidade Segura, Cidade com Todas as Vilas Vivas e Cidade Compartilhada;
11/10/13, às 19h	Plenário Helvécio Arantes	Cidade Saudável e Cidade de Todos;
15/10/13, às 19h	Plenário Aminthas de Barros	Educação, Cultura e Modernidade;
18/10/13, às 19h	Plenário Helvécio Arantes	Cidade com Mobilidade e Integração Metropolitana;
21/10/13, às 19h	Plenário Helvécio Arantes	Prosperidade e Cidade Sustentável;
22/10/13, às 19h	Plenário Helvécio Arantes	Projeto de Lei da LOA para 2014

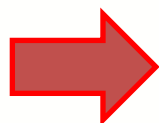






Foto: Celso Santa Rosa

**PPAG**  
2014 - 2017

Pensar o futuro de BH,  
com participação cidadã,  
transparência e democracia

BUSCA NO PORTAL

Search input field with a magnifying glass icon and a 'BUSCAR' button.

BELO HORIZONTE EM DIA

A PREFEITURA

- ▶ PORTAL DE SERVIÇOS
- ▶ FOTOS DO DIA
- ▶ **CONTAS PÚBLICAS**
- ▶ DIÁRIO OFICIAL
- ▶ ACESSO À INFORMAÇÃO
- ▶ SIOM - ESTR. ORGANIZACIONAL
- ▶ GABINETE DO PREFEITO
- ▶ SECRETARIAS
- ▶ FUNDAÇÕES
- ▶ EMPRESAS AUTARQUIAS
- ▶ REGIONAIS
- ▶ TRANSPARÊNCIA COPA 2014
- ▶ CONTROLADORIA
- ▶ PROCURADORIA
- ▶ PORTAL DOS CONSELHOS

ACESSO RÁPIDO

- ▶ IPTU 2013
- ▶ OUVIDORIA



Conselho Municipal celebra mês dos direitos da Criança e do Adolescente

A Prefeitura, por meio da Secretaria de Políticas Sociais e do Conselho Municipal da Criança e do Adolescente, promove diversas atividades e divulga diagnóstico sobre a situação da criança e do adolescente na capital.

Saiba mais

CenaMúsica apresenta espetáculos de teatro, dança, música e circo

A Fundação Municipal de Cultura, por meio do edital CenaMúsica, apresenta uma série de espetáculos variados nesta semana. Serão 16 atrações até domingo, dia 13, com destaque para as peças destinadas ao público infantil, em comemoração ao dia das crianças.

Saiba mais

Rodoviária e Estação José Cândido da Silveira recebem operação especial

A partir desta sexta-feira, dia 11, a PBH, por meio da Secretaria Regional Centro-Sul e da BHTrans, dá início à operação especial na rodoviária e na Estação de Integração José Cândido da Silveira, em função do feriado de Nossa Senhora Aparecida.

Saiba mais

Fiscalização integrada alerta moradores da rua Sustenido

Novo casal de gorilas chega ao Zoo de BH

Empresários e autoridades holandesas participam de fórum de negócios

BHMORAR logo with a green house icon.

Programação do 27º Fantástico Mundo da Criança

12ª Conferência Municipal de Saúde Participe!

ALERTA DE CHUVA

Notícias DOM

BH Metas e Resultados

GESTÃO COMPARTILHADA

Acesso à Informação





Foto: Celso Santa Rosa



### BUSCA NO PORTAL

 ? 

#### > SIAFI

- ▶ APRESENTAÇÃO
- ▶ GLOSSÁRIO
- ▶ LEGISLAÇÃO

#### > PPAG - PLANO PLURIANUAL

- ▶ PPAG - 2014-2017
- ▶ PPAG - 2010-2013
- ▶ PPAG - 2008-2009
- ▶ PPAG - 2002-2005
- MANUAIS DE ELABORAÇÃO -
- ▶ REVISÃO

#### > LEI DE DIRETRIZES ORÇAMENTÁRIAS

- ▶ LDO - PUBLICAÇÕES

#### > LEI ORÇAMENTÁRIA ANUAL

- ▶ Orçamentos Anuais
- ▶ Manual da Proposta Orçamentária

#### > BALANÇO ANUAL

- ▶ APRESENTAÇÃO

PBH / CONTAS PÚBLICAS

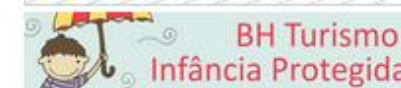
## CONTAS PÚBLICAS PRINCIPAL

### Sistema assegura transparência dos gastos públicos



O Serviço Integrado de Administração Financeira - SIAFI/Cidadão disponibiliza, para a sociedade, informações sobre a execução orçamentária e financeira do Município de Belo Horizonte. O sistema inclui, entre os objetivos, o fornecimento à população de relatório sucinto, em linguagem acessível, sobre a situação econômico-financeira do município. Também disponibiliza informações sobre investimentos realizados pela Prefeitura em todos os setores, incluindo valores orçados, o valor orçado, a atualização monetária efetuada, estágio de execução de obra ou investimento e processo licitatório.

O SIAFI serve de instrumento de informação e de conscientização da população sobre a necessidade de zelo para com os gastos públicos e sobre a importância dos tributos como fonte de financiamento do município. Além de ser essencial para o cidadão que participa do processo de debates do Orçamento Participativo.



# CONTAS PÚBLICAS

## PPAG - 2014-2017

### Plano Plurianual 2014-2017

+1
 Tweet
 Curtir
 1

O Plano Plurianual de Ação Governamental (PPAG) é um instrumento legal normatizador do planejamento de médio prazo da esfera pública, que explica diretrizes, objetivos, programas, ações e metas a serem atingidas, definindo quantitativamente recursos necessários para sua implementação. É referência para a formulação dos programas do governo no período de quatro anos e constitui-se como uma importante tarefa de se pensar o futuro, pois através dele se decide quais são os investimentos prioritários para os projetos de desenvolvimento da cidade.

- Apresentação reunião PPAG 2014-2017 em 28/09/13
- Projeto de Lei do PPAG 2014-2017
- PPAG 2014/2017 - Volume I
- PPAG 2014/2017 - Volume II

← Apresentações

← Arquivos PDF

- 1 - Evolução Despesa Tesouro PPAG 2014-2017
- 2 - Consolidado da Despesa por Grupo PPAG
- 3 - Aplicação Programada
- 4 - Origem da Aplicação dos Recursos
- 5 - Demonstrativo Sintético da Alocação de Recursos por Grupo
- 6 - Demonstrativo Sintético dos Programas
- 7 - Demonstrativo Analítico de Programas
- 8 - Detalhamento da Despesa por Programa
- 9 - Detalhamento das Metas Físicas dos Programas

← Arquivos Excel

**01/10**  
Data da Disponibilização

#### > SIAFI

- ▶ APRESENTAÇÃO
- ▶ GLOSSÁRIO
- ▶ LEGISLAÇÃO

#### > PPAG - PLANO PLURIANUAL

- ▶ PPAG - 2014-2017
- ▶ PPAG - 2010-2013
- ▶ PPAG - 2008-2009
- ▶ PPAG - 2002-2005
- MANUAIS DE ELABORAÇÃO -
- ▶ REVISÃO

#### > LEI DE DIRETRIZES ORÇAMENTÁRIAS

- ▶ LDO - PUBLICAÇÕES

#### > LEI ORÇAMENTÁRIA ANUAL

- ▶ Orçamentos Anuais
- ▶ Manual da Proposta Orçamentária

#### > BALANÇO ANUAL

- ▶ APRESENTAÇÃO

#### > EXECUÇÃO ORÇAMENTÁRIA

- ▶ DEMONSTRATIVOS-RELATÓRIOS

#### > ORÇAMENTOS TEMÁTICOS

- ORÇAMENTO DA CRIANÇA E
- ▶ ADOLESCENTE - OCA
- ▶ ÁREA DE RESULTADO

#### BHM



12ª Conferência Municipal de Saúde Participe!

ALERTA DE

PORTAL

Acesso







Foto: Celso Santa Rosa



#### BUSCA NO PORTAL

#### > SIAFI

- ▶ APRESENTAÇÃO
- ▶ GLOSSÁRIO
- ▶ LEGISLAÇÃO

#### > PPAG - PLANO PLURIANUAL

- ▶ PPAG - 2014-2017
- ▶ PPAG - 2010-2013
- ▶ PPAG - 2008-2009
- ▶ PPAG - 2002-2005
- MANUAIS DE ELABORAÇÃO -
- ▶ REVISÃO

#### > LEI DE DIRETRIZES ORÇAMENTÁRIAS

- ▶ LDO - PUBLICAÇÕES

#### > LEI ORÇAMENTÁRIA ANUAL

- ▶ Orçamentos Anuais
- ▶ Manual da Proposta Orçamentária

#### > BALANÇO ANUAL

- ▶ APRESENTAÇÃO

PBH / CONTAS PÚBLICAS

## CONTAS PÚBLICAS PRINCIPAL

### Sistema assegura transparência dos gastos públicos



O Serviço Integrado de Administração Financeira - SIAFI/Cidadão disponibiliza, para a sociedade, informações sobre a execução orçamentária e financeira do Município de Belo Horizonte. O sistema inclui, entre os objetivos, o fornecimento à população de relatório sucinto, em linguagem acessível, sobre a situação econômico-financeira do município. Também disponibiliza informações sobre investimentos realizados pela Prefeitura em todos os setores, incluindo valores orçados, o valor orçado, a atualização monetária efetuada, estágio de execução de obra ou investimento e processo licitatório.

O SIAFI serve de instrumento de informação e de conscientização da população sobre a necessidade de zelo para com os gastos públicos e sobre a importância dos tributos como fonte de financiamento do município. Além de ser essencial para o cidadão que participa do processo de debates do Orçamento Participativo.



▶ LDO - PUBLICAÇÕES

> LEI ORÇAMENTÁRIA ANUAL

▶ Orçamentos Anuais

▶ Manual da Proposta Orçamentária

> BALANÇO ANUAL

▶ APRESENTAÇÃO

> EXECUÇÃO ORÇAMENTÁRIA

▶ DEMONSTRATIVOS-RELATÓRIOS

> ORÇAMENTOS TEMÁTICOS

ORÇAMENTO DA CRIANÇA E

▶ ADOLESCENTE - OCA

▶ ÁREA DE RESULTADO

> REVISTAS DE PRESTAÇÃO DE  
CONTAS

▶ PUBLICAÇÕES

> CASP

▶ APRESENTAÇÃO  
CRONOGRAMA DE  
▶ IMPLANTAÇÃO

2-) Lei de Diretrizes Orçamentárias (LDO): a partir do PPA, define as metas e prioridades para o ano seguinte. A LDO define também as regras sobre mudanças nas leis de impostos, finanças e pessoal, além de estabelecer orientações de como elaborar o orçamento anual.

3-) Lei Orçamentária Anual (LOA): consiste no orçamento propriamente dito. Contém os programas, projetos e atividades que contemplam as metas e prioridades estabelecidas na LDO, juntamente com os recursos necessários para o seu cumprimento. Dessa forma, define as fontes de receita e autoriza as despesas públicas, expressas em valores, detalhando-as por órgão de governo e por função. Muitas vezes a LOA autoriza a abertura de créditos suplementares ou a realização de empréstimos pelo prefeito, sem prévia autorização da Câmara.

Essas etapas de elaboração do orçamento, embora previstas na Constituição, inclusive com prazos, nem sempre são cumpridas pelos municípios. A participação da população pode se dar nas três etapas. A elaboração da LOA, entretanto, é a etapa que tem demonstrado a mais adequada para se iniciar a participação da população no processo de elaboração do orçamento.

Fonte: Fundação Perseu Abramo

**Lei orçamentária anual:**

2003  
2004  
2005  
2006  
2007  
2008  
2009  
2010  
2010 (atualizado de acordo com o decreto Nº 13.843)  
2011  
2011 - Siafi Cidadão

**Orçamento Programa 2011:**

Volume 1 - parte1 / parte2  
Volume 2

**Orçamento Programa 2012:**

Volume 1 - parte1 / parte2  
Volume 2

**Orçamento Programa 2013:**

Volume 1  
Volume 2

**Proposta Orçamentária 2013:**

Volume 1  
Volume 2



**01/10**  
Data da  
Disponibilização



**CULTURA**

Presidente da FMC Leônidas Oliveira



**MODERNIDADE**

Secretária Adjunta Lídia Vasconcelos



**EDUCAÇÃO**

Secretária Sueli Baliza





# 4 Programas, sendo 1 Sustentador

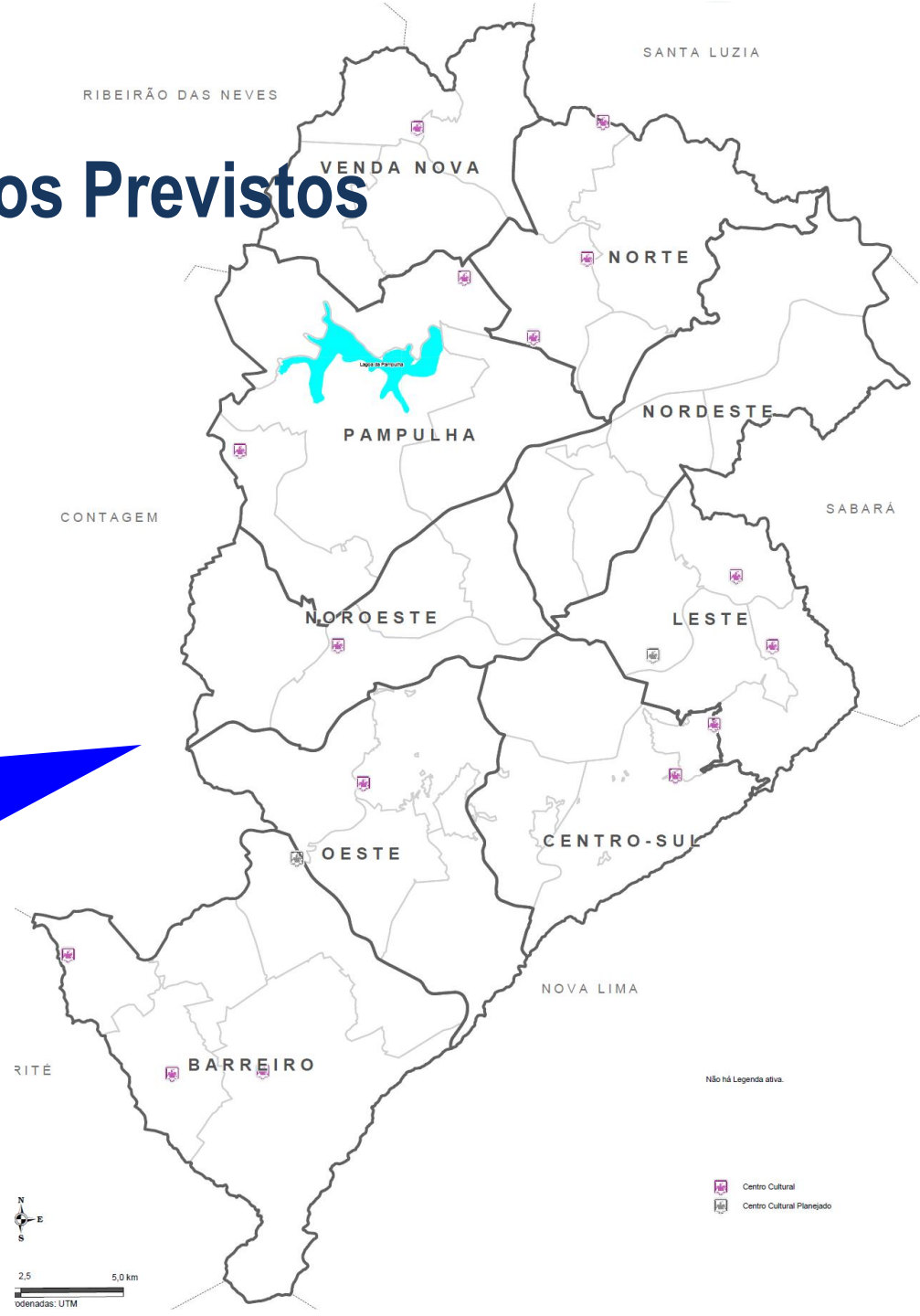


Rede BH Cultural



# Principais Metas/Resultados Previstos

Dez Centros  
Culturais e/ou  
Bibliotecas  
Municipais  
revitalizados até  
2016

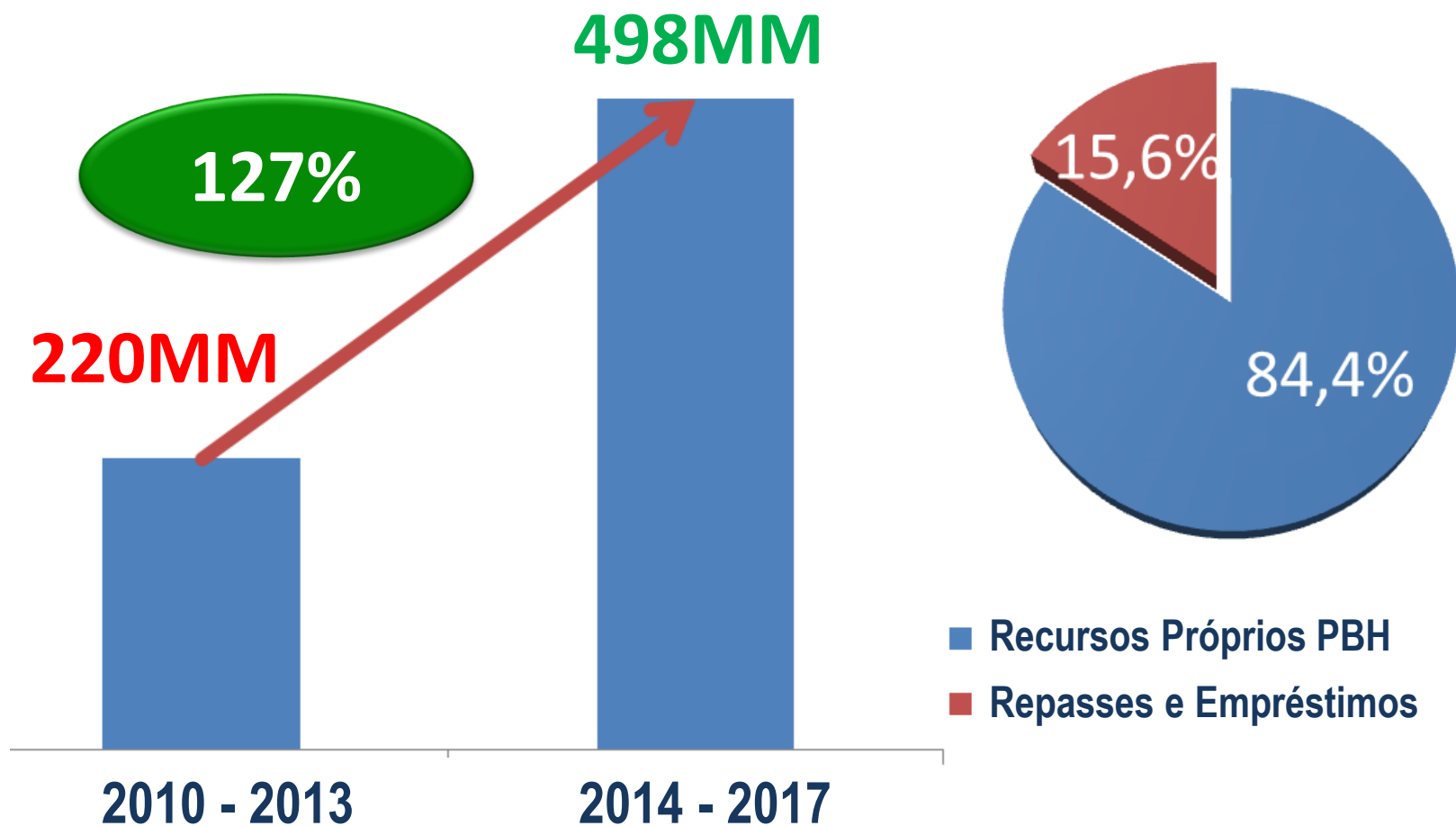


## Principais Metas/Resultados Previstos

- Secretaria Municipal de Cultura criada
- Museu da Imagem e do Som implantado
- Revitalização de Centros Culturais e Bibliotecas Municipais
- Espaço Multiuso no Parque Municipal implantado
- 2 Concursos de Literatura “João de Barro” realizados e Concurso de Literatura “Cidade de Belo Horizonte”
- Criação da “Casa da Música”



# Valores Previstos (R\$) PPAG 2014 - 2017



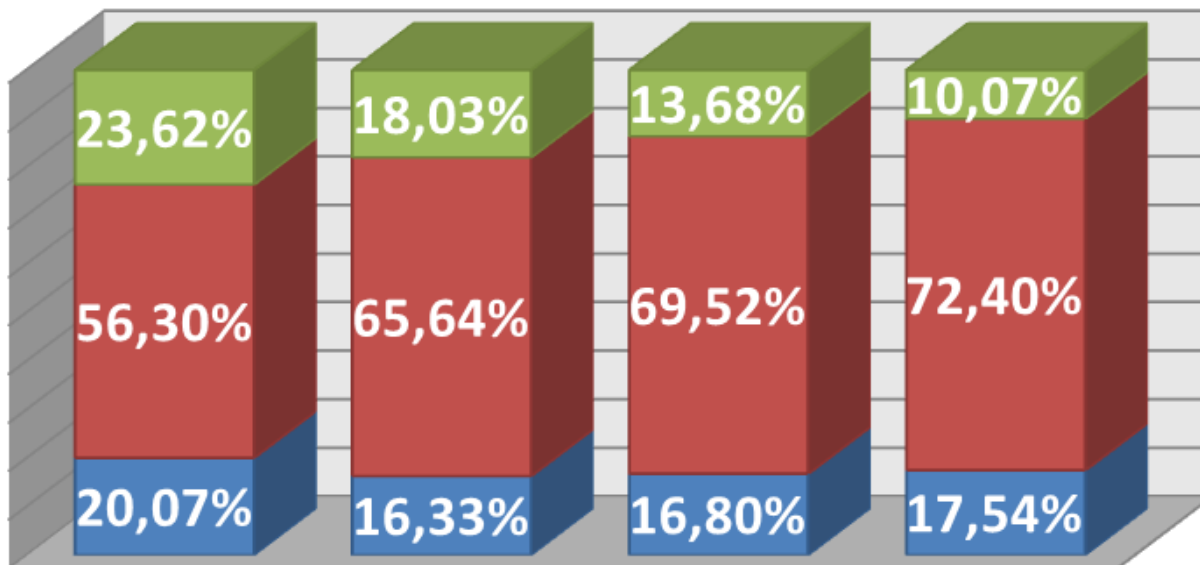
# Valores Previstos (R\$) PPAG 2014 - 2017

PROGRAMAS	2014	2015	2016	2017	TOTAL
Gestão da Política Cultural	37.625.507	40.188.798	41.621.784	42.738.478	162.174.567
Fomento, Incentivo e Desenvolvimento Cultural	26.662.540	49.400.834	50.624.339	56.478.726	183.166.439
História, Memória e Patrimônio Cultural de Belo Horizonte	13.566.430	13.239.714	13.837.658	14.024.250	54.668.052
<b>Rede BH Cultural</b>	<b>28.489.862</b>	<b>29.719.426</b>	<b>24.677.864</b>	<b>15.921.226</b>	<b>98.808.378</b>
<b>TOTAL</b>	<b>106.344.339</b>	<b>132.548.772</b>	<b>130.761.645</b>	<b>129.162.680</b>	<b>498.817.436</b>



# Valores Previstos (R\$) PPAG 2014 - 2017

■ PESSOAL ■ CUSTEIO ■ INVESTIMENTO



	2014	2015	2016	2017
<b>PESSOAL</b>	21.347.896	21.647.027	21.969.443	22.649.035
<b>CUSTEIO</b>	59.872.846	87.006.951	90.906.002	93.508.245
<b>INVESTIMENTO</b>	25.123.597	23.894.794	17.886.200	13.005.400
<b>TOTAL</b>	<b>106.344.339</b>	<b>132.548.772</b>	<b>130.761.645</b>	<b>129.162.680</b>



# MODERNIDADE



# 32 Programas, sendo 4 Sustentadores



**Gestão Estratégica de Pessoas**

**BH Digital**

**Desburocratização e Melhoria  
do Atendimento ao Cidadão**

**Modernização da Receita e  
Captação de Recursos**





## Principais Metas/Resultados Previstos

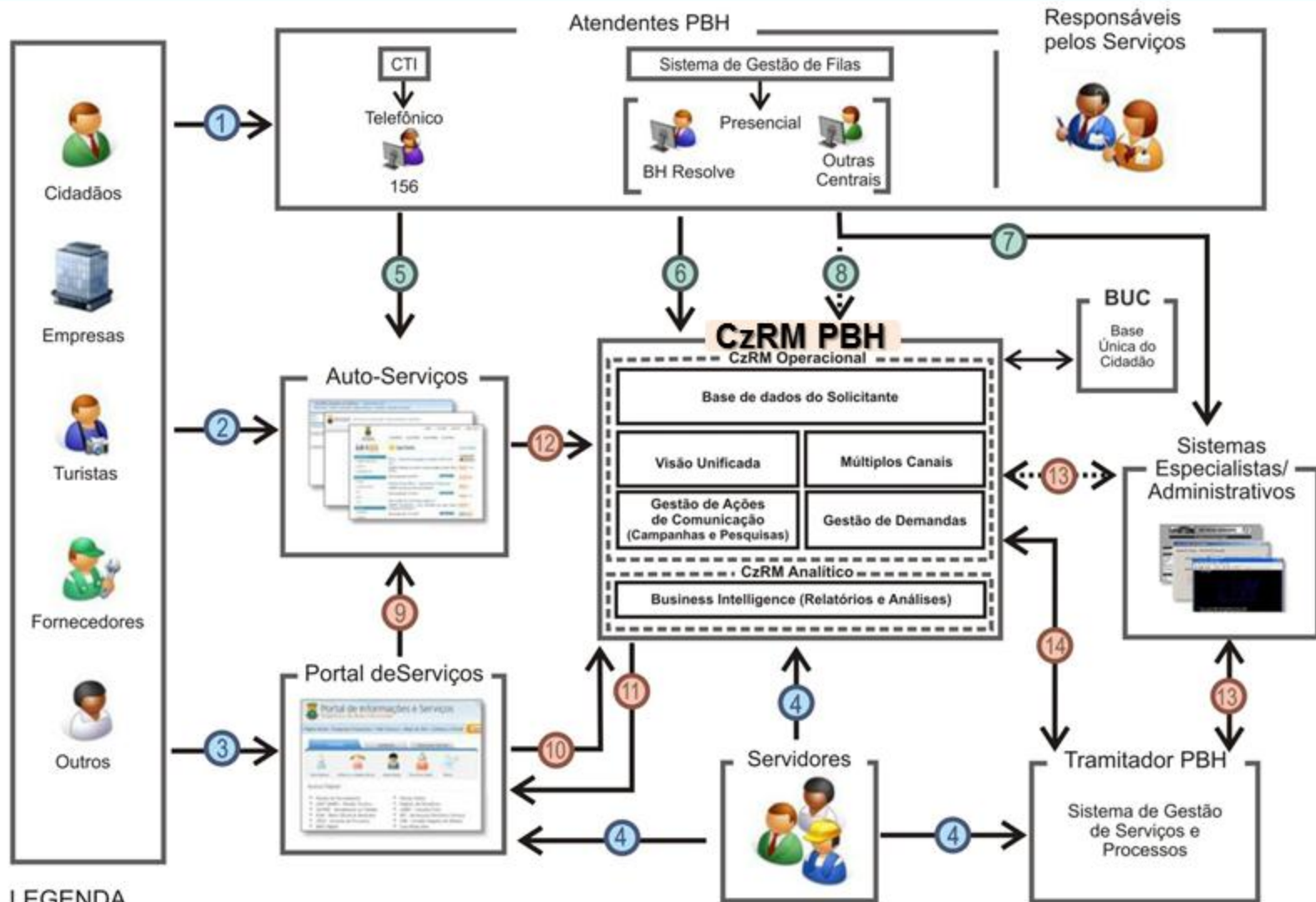
- Programa de Bonificação por Resultados: ampliado na administração direta e indireta
- Política de educação para o servidor e empregado público, com foco na melhoria do atendimento ao cidadão, até 2014
- Programa de Atenção Integral à Saúde, Segurança e Qualidade de Vida do Servidor

## Principais Metas/Resultados Previstos

- Programa “Uma Praça Digital em Cada Bairro” – ampliado para 70 bairros
- Internet Banda Larga em Vilas e Favelas: 50
- Central Presencial BH Resolve: Barreiro e Venda Nova
- Sistema de Gestão de Relacionamento com o Cidadão



# Modelo Gestão de Relacionamento com o Cidadão



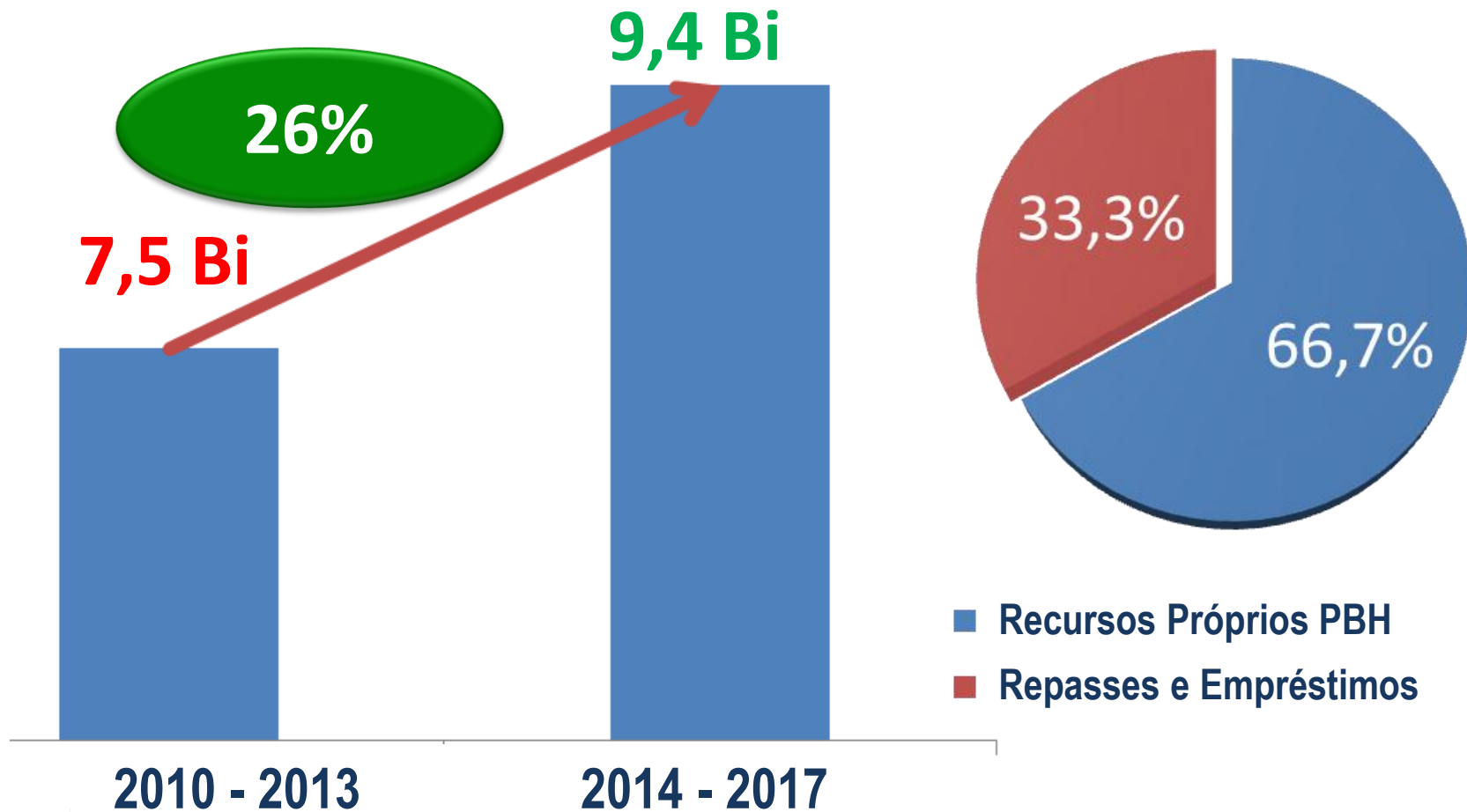
## LEGENDA

- Canais de Atendimento
- Acesso Atendentes e Responsáveis
- Integrações





# Valores Previstos (R\$) PPAG 2014 - 2017





# Valores Previstos (R\$) PPAG 2014 - 2017

<b>PROGRAMAS</b>	<b>2014</b>	<b>2015</b>	<b>2016</b>	<b>2017</b>	<b>TOTAL</b>
Serviço de Assistência Militar	619.840	664.495	723.949	768.139	2.776.423
Gestão da Política Fiscal Municipal	27.134.680	35.221.624	29.392.765	29.910.727	121.659.796
Articulação do Planejamento do Desenvolvimento Socioeconômico	2.757.157	2.881.672	3.006.435	3.211.035	11.856.299
Apoio ao Planejamento e Gestão	4.101.060	4.673.248	5.037.550	5.320.772	19.132.630
Gestão do Planejamento, Orçamento e Informação	14.226.949	11.189.561	12.640.972	14.323.171	52.380.653
<b>Gestão Estratégica de Pessoas</b>	<b>8.445.743</b>	<b>4.564.778</b>	<b>2.187.373</b>	<b>2.308.317</b>	<b>17.506.211</b>
<b>BH Digital</b>	<b>9.971.000</b>	<b>8.344.000</b>	<b>8.344.000</b>	<b>8.344.000</b>	<b>35.003.000</b>
<b>Desburocratização e Melhoria do Atendimento ao Cidadão</b>	<b>14.092.751</b>	<b>9.537.094</b>	<b>7.235.521</b>	<b>2.512.276</b>	<b>33.377.642</b>
<b>Modernização da Receita e Captação de Recursos</b>	<b>859.500</b>	<b>1.795.780</b>	<b>892.815</b>	<b>168.000</b>	<b>3.716.095</b>



# Valores Previstos (R\$) PPAG 2014 - 2017 (CONT.)

<b>PROGRAMAS</b>	<b>2014</b>	<b>2015</b>	<b>2016</b>	<b>2017</b>	<b>TOTAL</b>
Atuação Legislativa da Câmara Municipal	196.550.578	207.765.000	219.960.000	231.705.001	855.980.579
Prestação de Serviços Jurídicos	54.786.110	58.682.565	62.838.232	66.959.949	243.266.856
Planejamento Orçamentário	2.177.890	2.342.907	2.520.571	2.712.118	9.753.486
Apoio Administrativo e Financeiro	233.571.402	197.126.598	210.049.890	224.036.393	864.784.283
Gestão da Modernização Administrativa e Ações de Atendimento ao Cidadão	75.289.682	35.018.592	32.765.468	34.839.234	177.912.976
Gestão do Sistema de Controle Interno	15.687.399	16.875.509	18.161.208	19.547.211	70.271.327
Gestão do Sistema Tributário Municipal	93.284.524	102.696.076	109.395.959	117.999.109	423.375.668
Gestão dos Recursos Humanos	147.911.808	155.328.449	167.412.174	179.734.202	650.386.633
Divulgação Institucional do Município	19.977.086	42.278.563	44.588.756	47.058.459	153.902.864





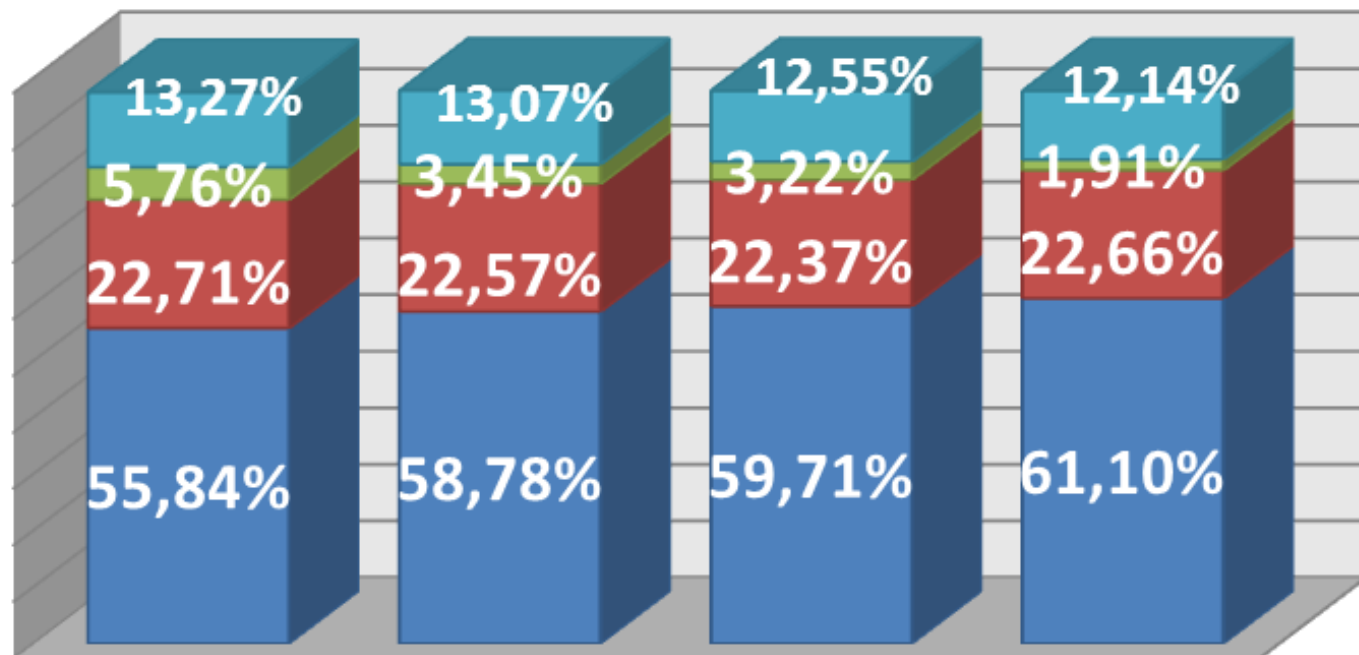
# Valores Previstos (R\$) PPAG 2014 – 2017 (CONT.)

<b>PROGRAMAS</b>	<b>2014</b>	<b>2015</b>	<b>2016</b>	<b>2017</b>	<b>TOTAL</b>
Gestão Previdenciária Municipal	680.337.200	710.138.164	745.738.015	783.123.964	2.919.337.343
Encargos com Inativos do Legislativo	12.095.031	13.293.794	14.611.575	15.780.500	55.780.900
Qualificação dos Próprios Municipais	9.022.767	25.407.500	34.407.500	13.555.710	82.393.477
Gestão da Política de Tecnologia da Informação e Comunicação	116.314.233	102.527.128	106.588.034	111.718.714	437.148.109
Encargos Financeiros Municipais	90.421.741	89.698.987	90.079.050	90.483.386	360.683.164
Sentenças Judiciais	96.113.833	96.113.833	96.113.833	96.113.833	384.455.332
Aporte de Recursos a Entidades Societárias	2.000.000	2.200.000	2.350.000	2.500.000	9.050.000
Gestão da Dívida Pública Contratada	305.000.000	300.000.000	300.000.000	300.000.000	1.205.000.000
Coordenação Superior Municipal	9.898.075	10.639.023	11.435.360	12.196.433	44.168.891



## Valores Previstos (R\$) PPAG 2014 – 2017

■ PESSOAL ■ CUSTEIO ■ INVESTIMENTO ■ PG. DÍVIDA



	2014	2015	2016	2017
<b>PESSOAL</b>	1.283.444.247	1.349.511.661	1.427.044.464	1.509.822.660
<b>CUSTEIO</b>	521.908.599	518.264.278	534.565.956	559.801.068
<b>INVESTIMENTO</b>	132.295.193	79.229.001	76.866.585	47.306.925
<b>PG. DÍVIDA</b>	305.000.000	300.000.000	300.000.000	300.000.000

\* A Reserva de contingência não está contabilizada neste demonstrativo

# Escolas Municipais / Umeis



# 4 Programas, sendo 3 Sustentadores



EDUCAÇÃO

**Expansão do Ensino Infantil**

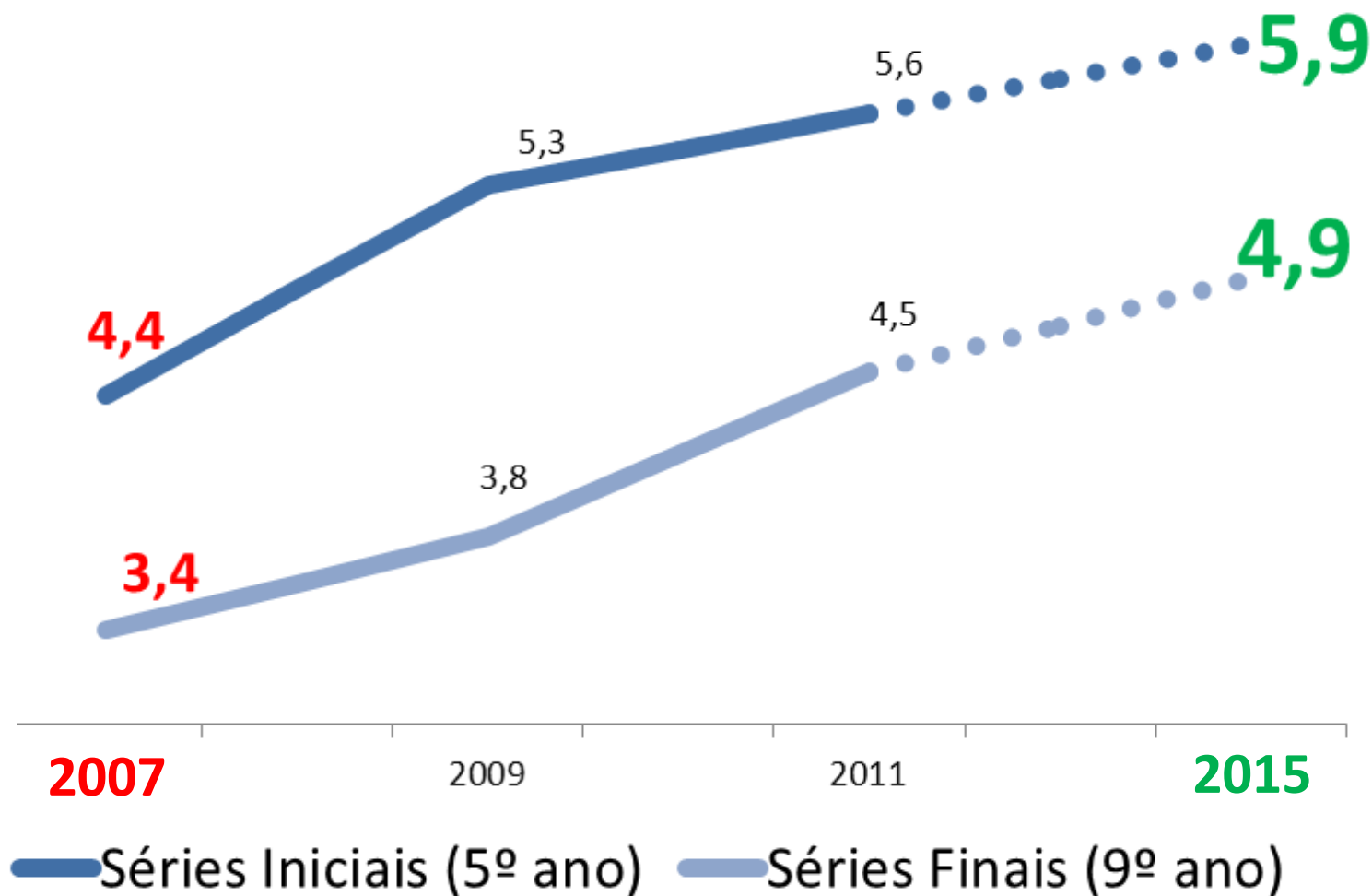
**Expansão da Escola Integrada**

**Melhoria da Qualidade da Educação**



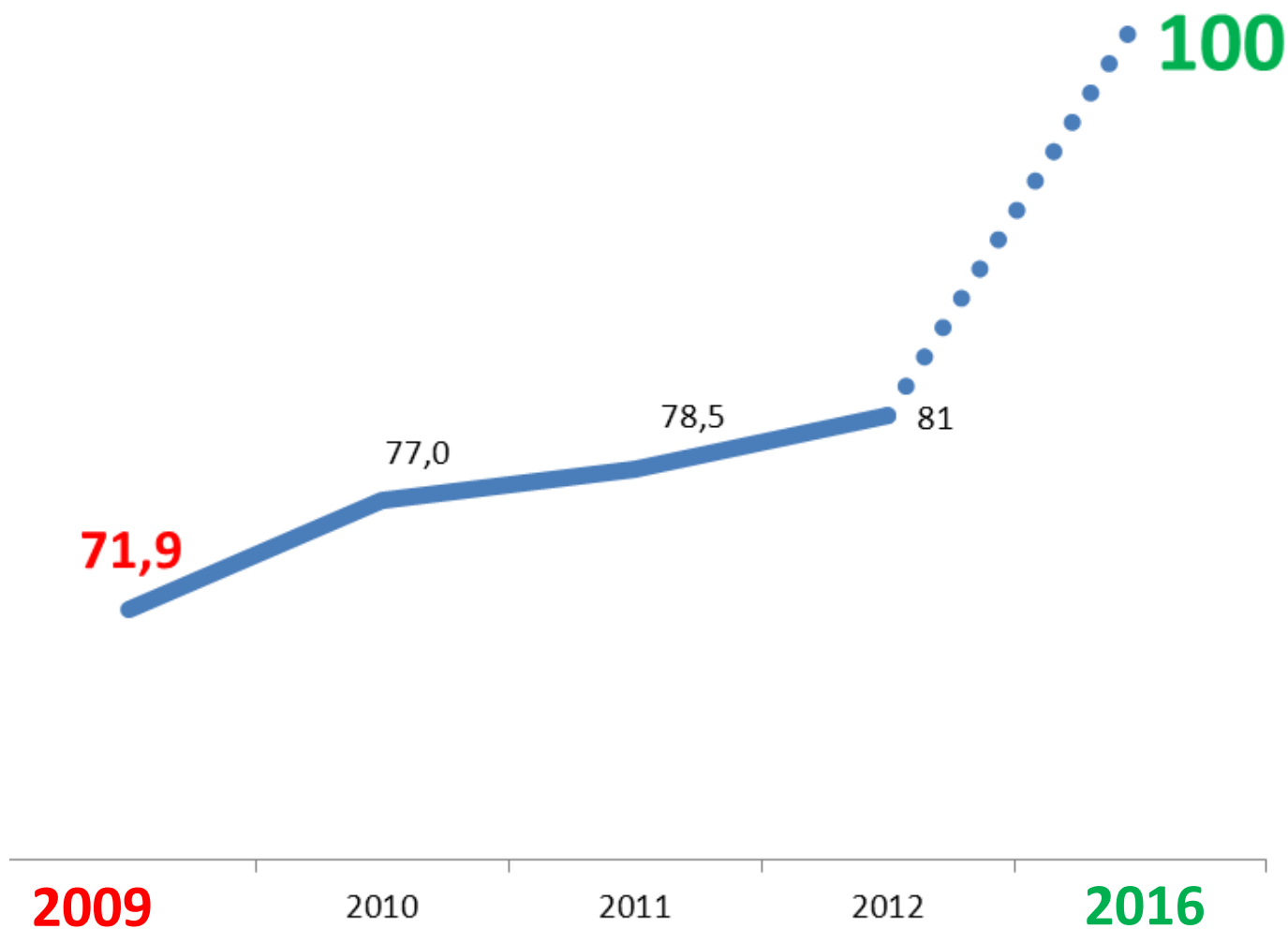


## Índice de Desenvolvimento da Educação Básica - IDEB





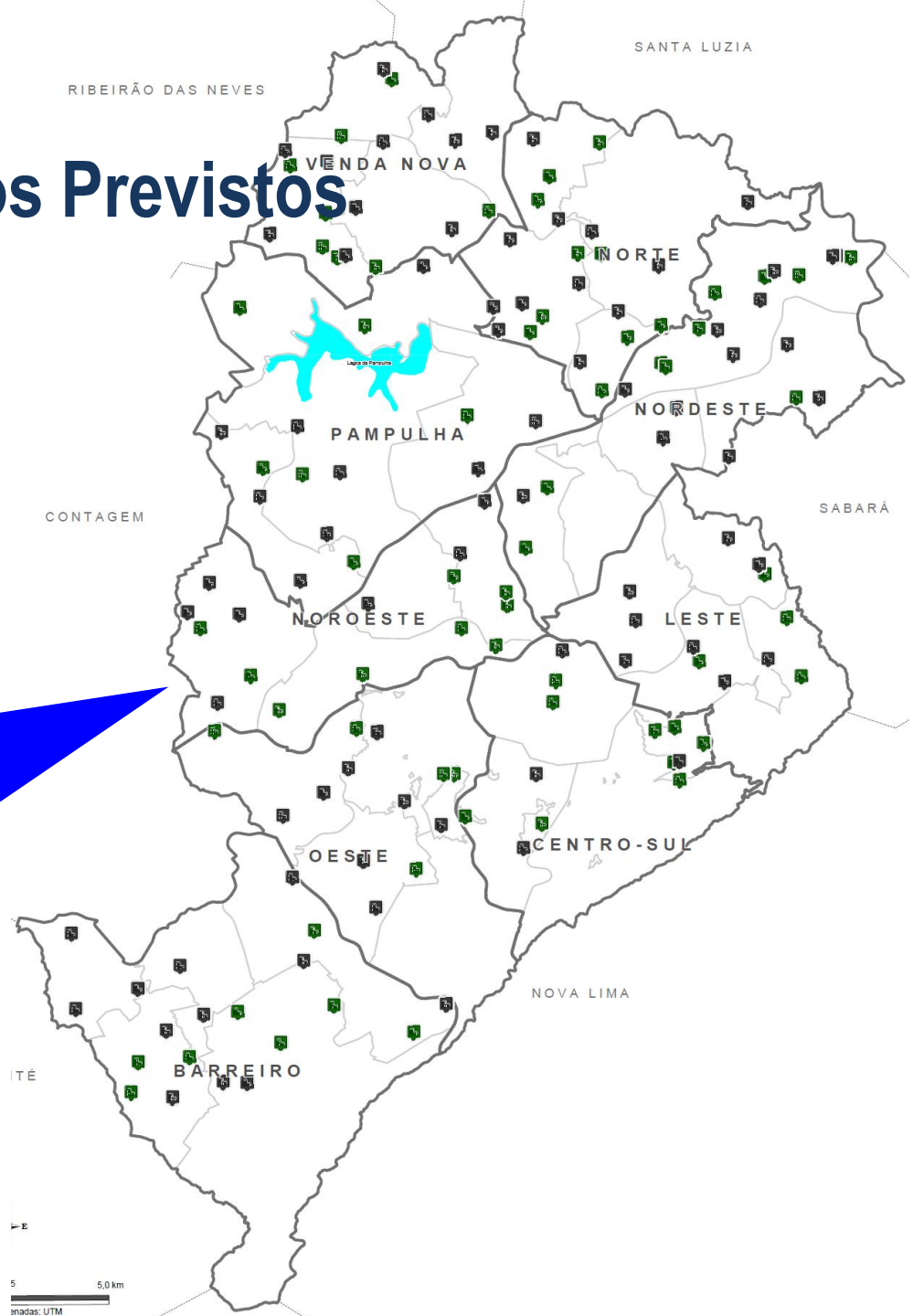
## % de alunos da Rede Municipal lendo aos 8 anos de idade





## Principais Metas/Resultados Previstos

74 novas UMEIs  
até 2016,  
universalizando o  
atendimento para  
crianças de 4 e 5  
anos



## Principais Metas/Resultados Previstos

- Educação Infantil:
  - Universalização do atendimento para crianças **de 4 e 5 anos** – ampliado para mais de 52.000 vagas (rede própria e conveniada)
  - Horário integral: ampliado para mais de 30.000 vagas (rede própria e conveniada)



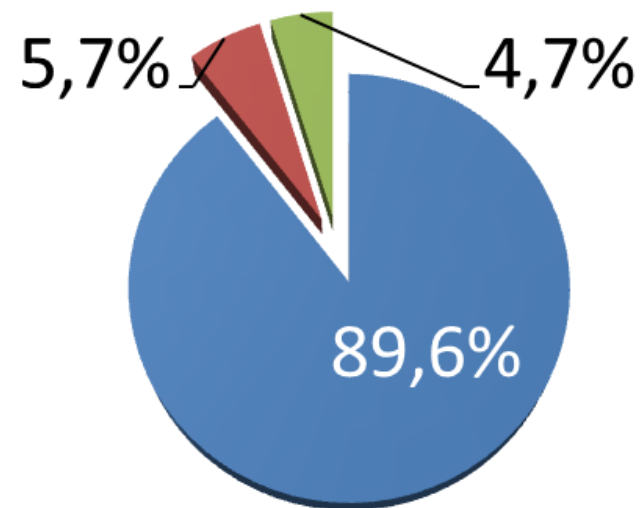
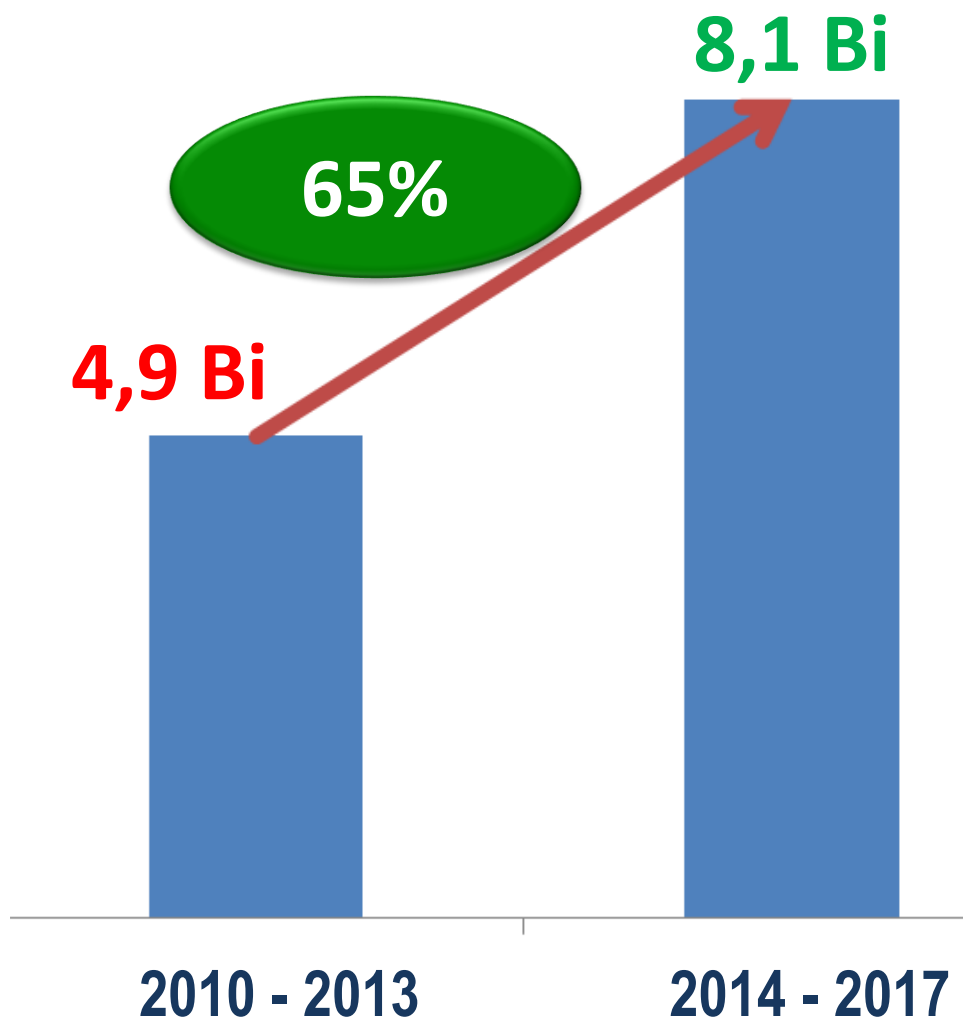
## Principais Metas/Resultados Previstos

- Ensino Fundamental
  - Programa Escola Aberta: ampliar em mais de 20%
  - Escola nas Férias: ampliar em 30% as participações
  - Escola Integrada: ampliada de 65 mil para 90 mil
  - “Escola do Futuro” - para funcionar em tempo integral,
  - 8.000 vagas para Ensino de Música
  - Projeto Arte na Escola implantado

## Principais Metas/Resultados Previstos

- Ensino Fundamental:
  - “Escola do Futuro” - para funcionar em tempo integral
  - Plano Municipal de Segurança Escolar
  - Transporte escolar para atendimento a estudantes da Rede Municipal de Educação com deficiência motora, sem capacidade de deambulação, ampliado, garantindo o atendimento de 100%

# Valores Previstos (R\$) PPAG 2014 - 2017

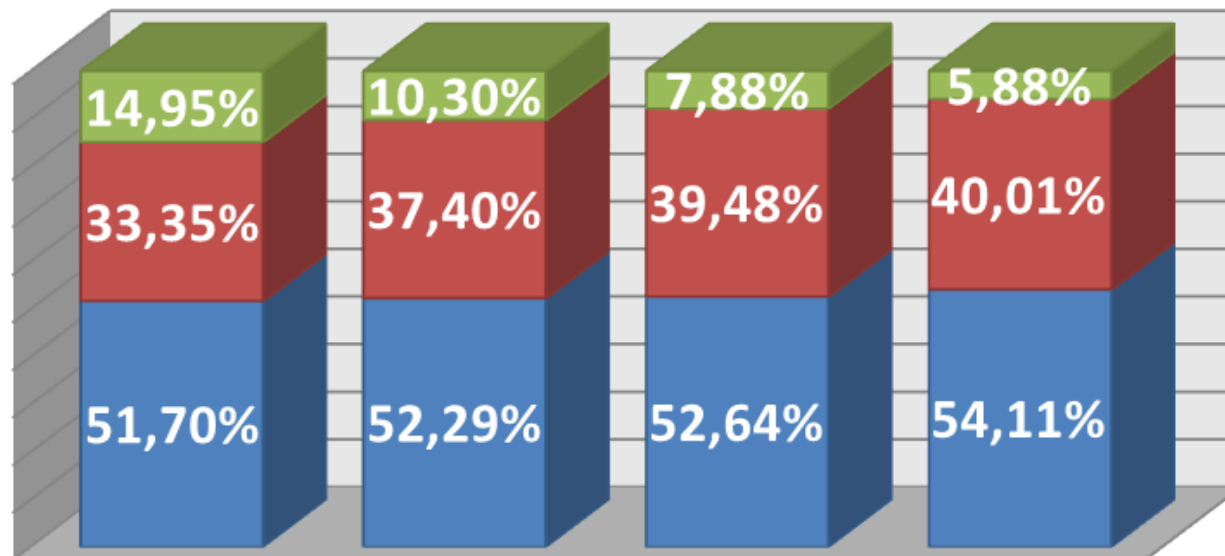


- Recursos Próprios PBH
- Repasses e Empréstimos
- Parcerias Público-Privadas\*

\* Contraprestação e aportes

## Valores Previstos (R\$) PPAG 2014 - 2017

■ PESSOAL ■ CUSTEIO ■ INVESTIMENTO



	2014	2015	2016	2017
PESSOAL	958.145.092	1.029.357.287	1.103.702.287	1.186.855.957
CUSTEIO	618.117.796	736.296.412	827.825.638	877.608.411
INVESTIMENTO	277.080.231	202.803.596	165.303.208	128.866.050





# PREFEITURA BELO HORIZONTE

