



CATÁLOGO DE ESPECIFICAÇÃO DE ITENS

PREGÃO ELETRÔNICO
90008/2024

REGISTRO DE PREÇOS

ESPECIFICAÇÃO DOS ITENS



O que será contratado?

Nessa licitação, nós iremos realizar registro de preços para futura e eventual **aquisição de papel toalha interfolhado** para a CMBH.

Qual o modo de contratação?

Faremos pelo **Sistema de Registro de Preços** e cada item será disputado individualmente.

Serão quantos itens?

Serão contratados **02** itens.

Abaixo você pode conferir todos os detalhes sobre cada um deles.



Fique atento!
Somente o **item 1** é aberto à **participação ampla**.

1

Papel toalha interfolhado

Não exclusivo

Neste item, **poderão participar empresas de grande porte e MEs e EPPs**.

Iremos precisar de papel toalha do tipo interfolhado, feito em material **100% celulose virgem**.

As dimensões são de **23 cm x 21 cm**, aceitando-se uma **variação de até 1 cm**.

Ele deverá ter **folha dupla, duas dobras** e ser da **cor branca**.

A aquisição será da **caixa com 2.000 folhas.**

Confira abaixo o resumo ilustrado.

1.671 Unidades

duas dobras

Folha dupla



23 cm x 21 cm
Dimensões da folha aberta



Até 1 cm nas dimensões



Marcas de referência: Nobrepaper, Indaial (Ipel), Ouroppel (Anin), Dama Profissional ou similar.



Atenção!

A quantidade de unidades se refere às caixas com 2.000 folhas. O valor da proposta deve ser o da caixa multiplicado pela quantidade que queremos.

2

Papel toalha interfolhado

Exclusivo ME/EPP

Trata-se do **mesmo** item acima, contudo, com **participação exclusiva** para **ME/EPP**.

Todas as especificações são as mesmas, **exceto a quantidade.**

Para este item, queremos **557 caixas.**

557 Unidades



Atenção!
Confira as especificações do item 01.

Como será a entrega?

O quantitativo **mínimo** a ser solicitado em cada pedido de contratação será de **557 caixas**.

CUSTOS DE
ENTREGA POR
CONTA DA
EMPRESA

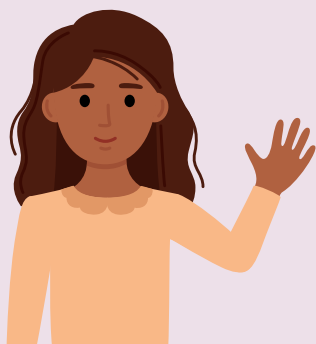


Incluído o
acondicionamento
nos paletes

Esse é o catálogo de especificação de itens desse pregão.

Não se esqueçam de fazer a leitura completa do **Termo de Referência**.

Dúvidas remanescentes poderão ser sanadas através de formulação de **pedido de esclarecimento**, por *e-mail* ou no nosso portal.



CPL@CMBH.MG.GOV.BR

WWW.CMBH.MG.GOV.BR

Desejamos **boa sorte!**