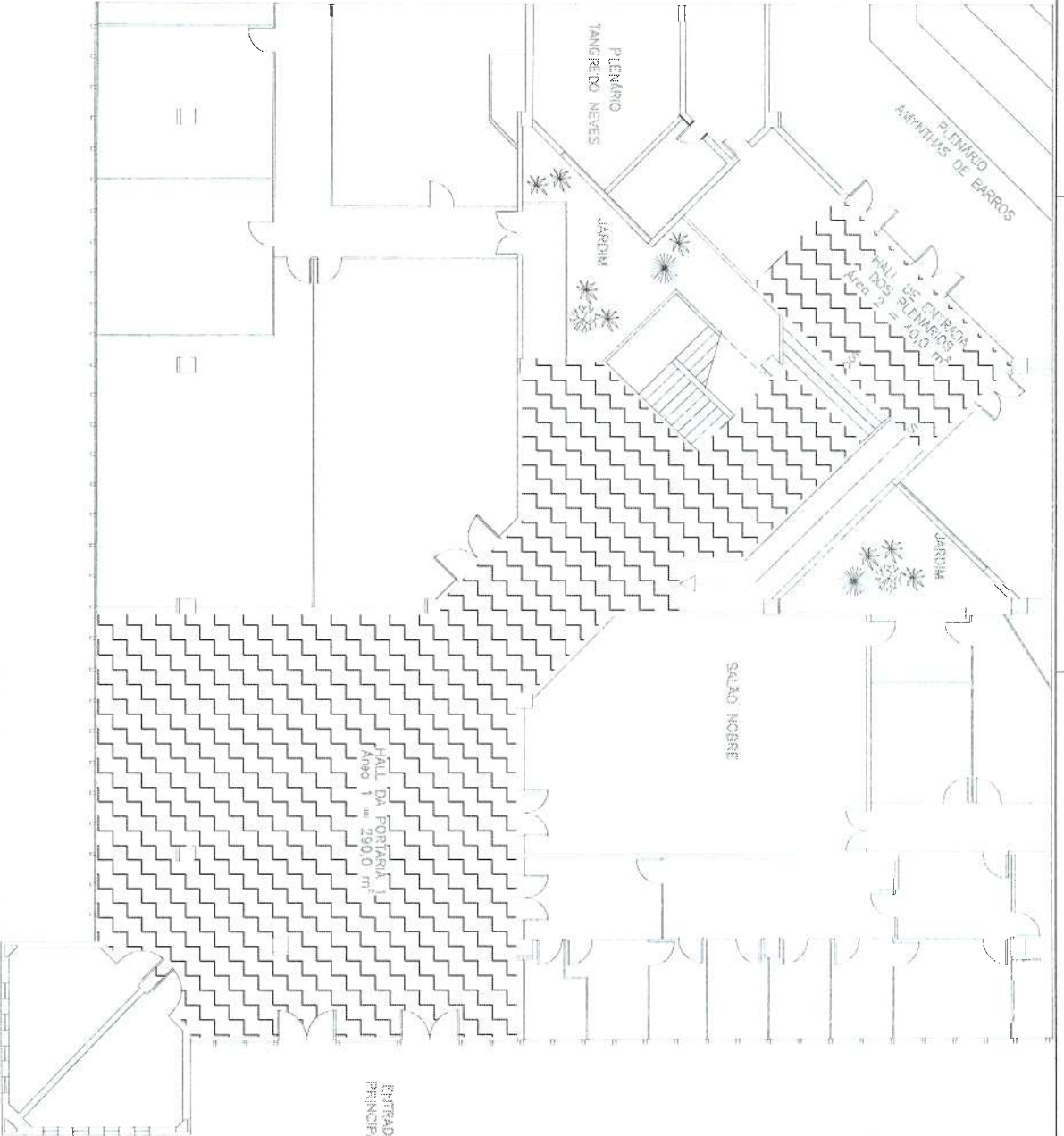


AA



Cláudio Hamilton de Azevedo
 CM 162
 Procurador Geral Adjunto
 OAB/MG 21.711

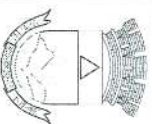


LEGENDA:
 -/- CARPETE

OBSERVAÇÕES:
 1. TODAS AS ÁREAS E MEDIDAS DEVERÃO SER CONFIRMADAS PELA EMPRESA EXECUTORA;
 2. OS CARPETES DEVERÃO SER FIXADOS AO PISO POR FITAS DUPLA-FACE;
 3. AS PERDAS DECORANTES DE CORTES, CONTOURNOS OU AUSTES AS ESTRUTURAS EXISTENTES CORREÇÃO POR CONTA DA EMPRESA.

Alcides
 186

200



CÂMARA MUNICIPAL DE BELO HORIZONTE
 SETOR / GABINETE
 GRANDE COLAR - 2017
 TÍTULO
 ÁREAS DE INSTALAÇÃO DE CARPETES

SEMPRE RESPONSÁVEL	ESCALA	DATA	DESENHISTA	FOLHA
EMANUEL BENTO JUNIOR	1:50	MAIO/2017	EMANUEL BENTO JUNIOR	01/01

FORMATO A3