



# PREFEITURA BELO HORIZONTE

GOVERNANDO PARA QUEM PRECISA



Políticas temáticas  
no Plano Diretor:

# Mobilidade e Desenvolvimento econômico

Agosto, 2017



## **Política Nacional de Mobilidade Urbana** **Lei Federal 12.587/2012**

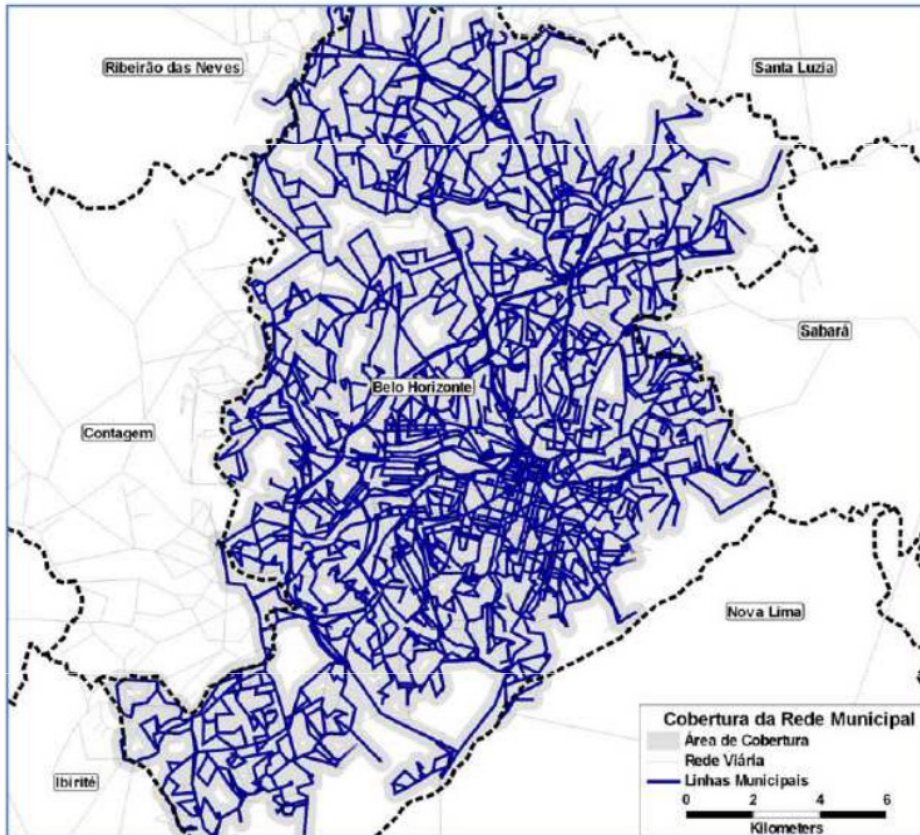
Torna obrigatório Plano de Mobilidade Urbana para municípios com mais de 20.000 habitantes

“O Plano de Mobilidade Urbana deverá ser integrado ao plano diretor municipal”

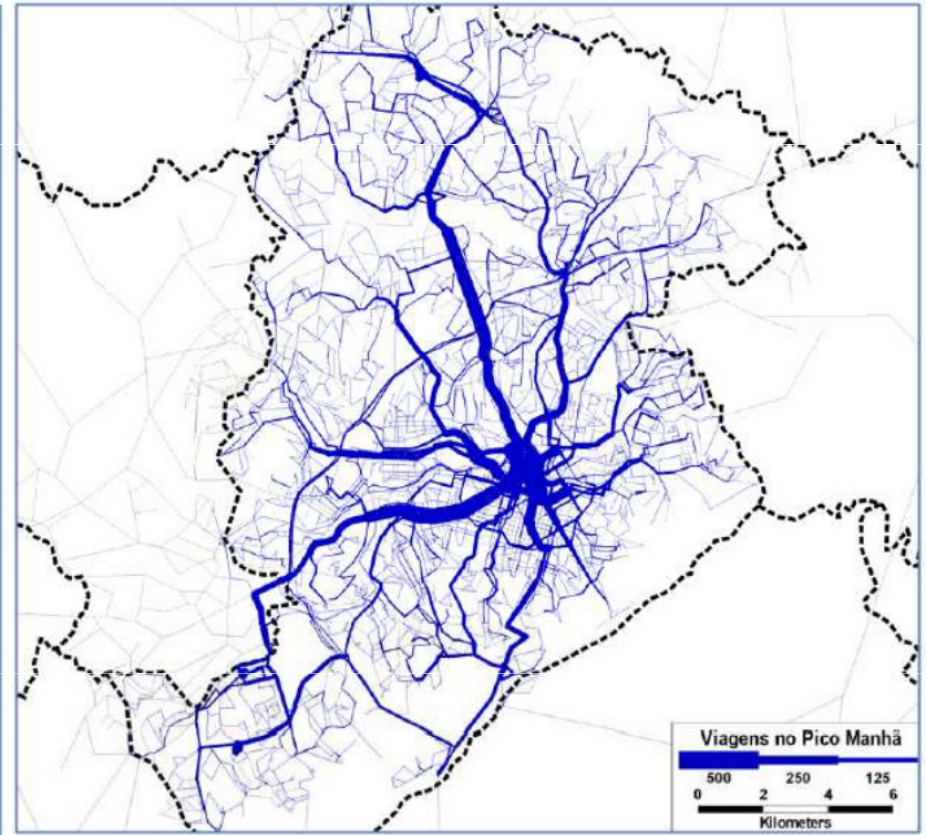
## **Plano de Mobilidade Urbana de** **Belo Horizonte – PlanMob BH** **2008**



# Desconcentração do hipercentro e distribuição das atividades



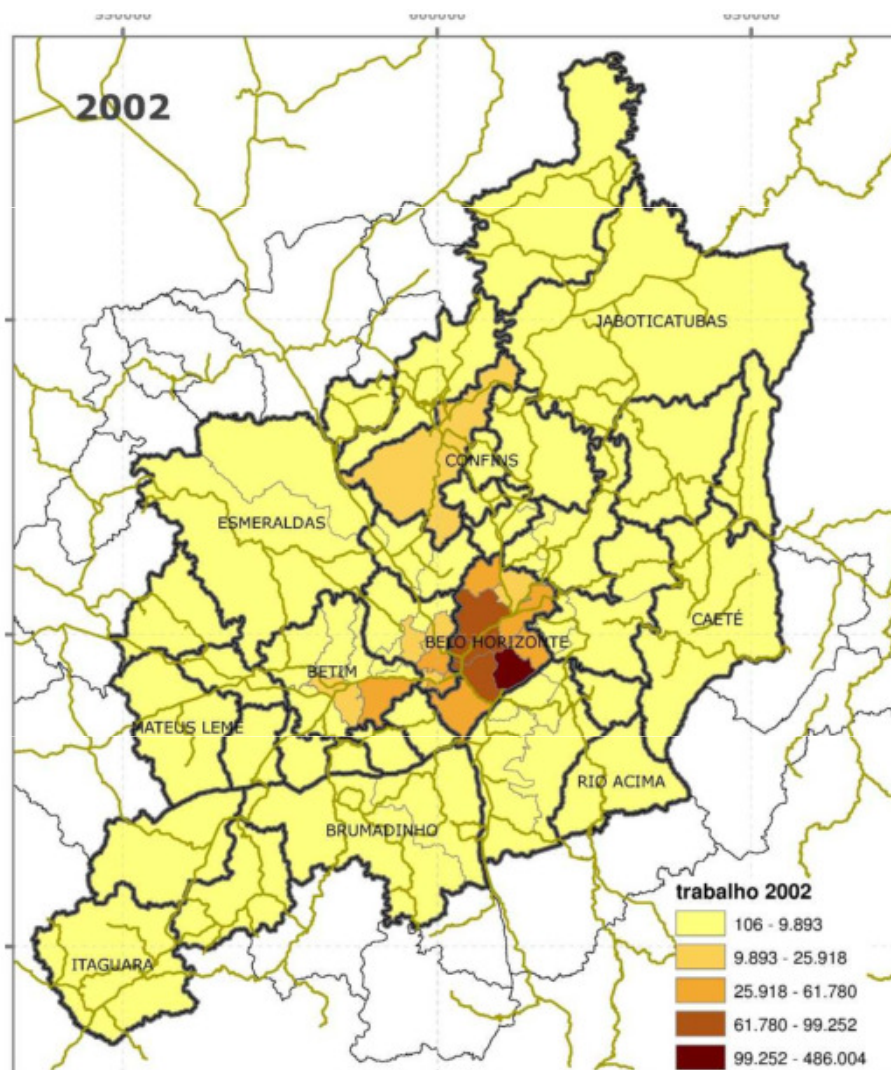
Distribuição das linhas de ônibus



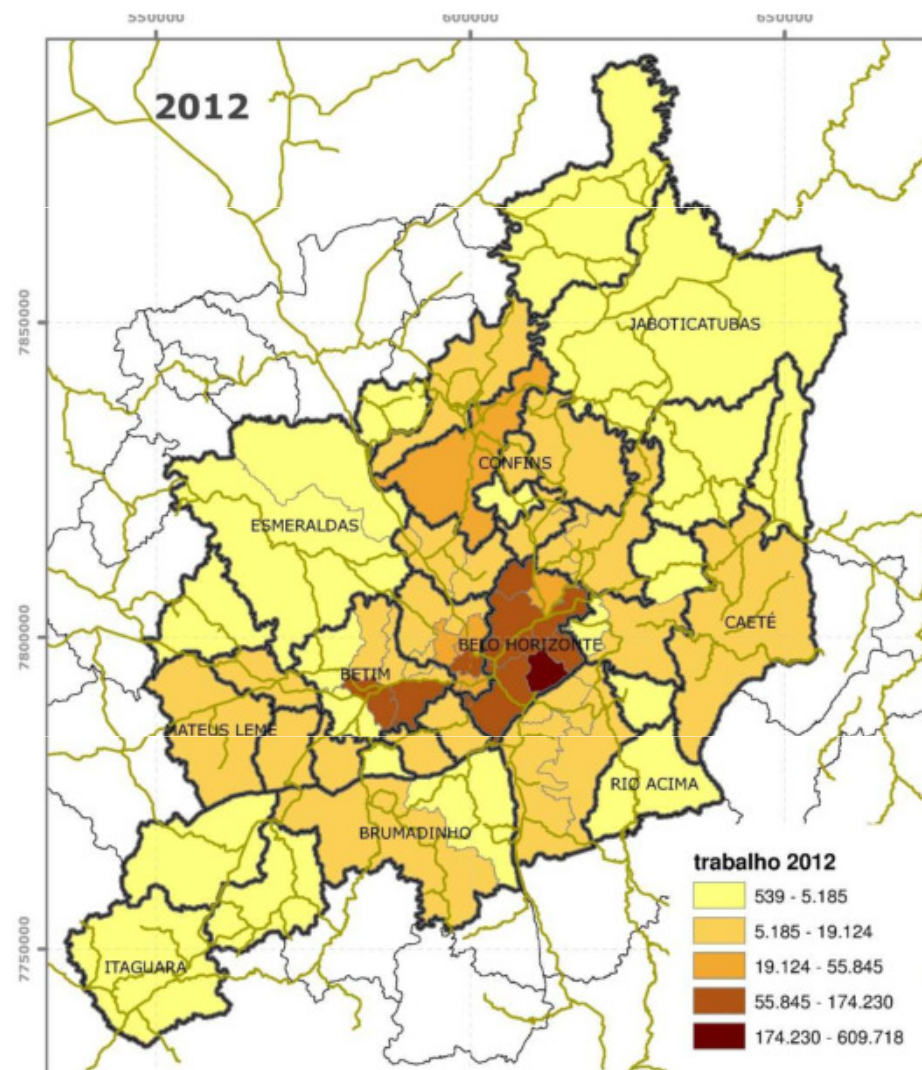
Carregamento das linhas de ônibus



## Desconcentração do hipercentro e distribuição das atividades



Viagens por motivo  
trabalho - 2002



Viagens por motivo  
trabalho - 2012

# DESENVOLVIMENTO ECONÔMICO



**Estímulo à formação e consolidação de centralidades**

**Distribuição das atividades em todas as regiões do município e estímulo a usos mistos**

**Compatibilização de atividades causadoras de impactos com espaços cotidianos**

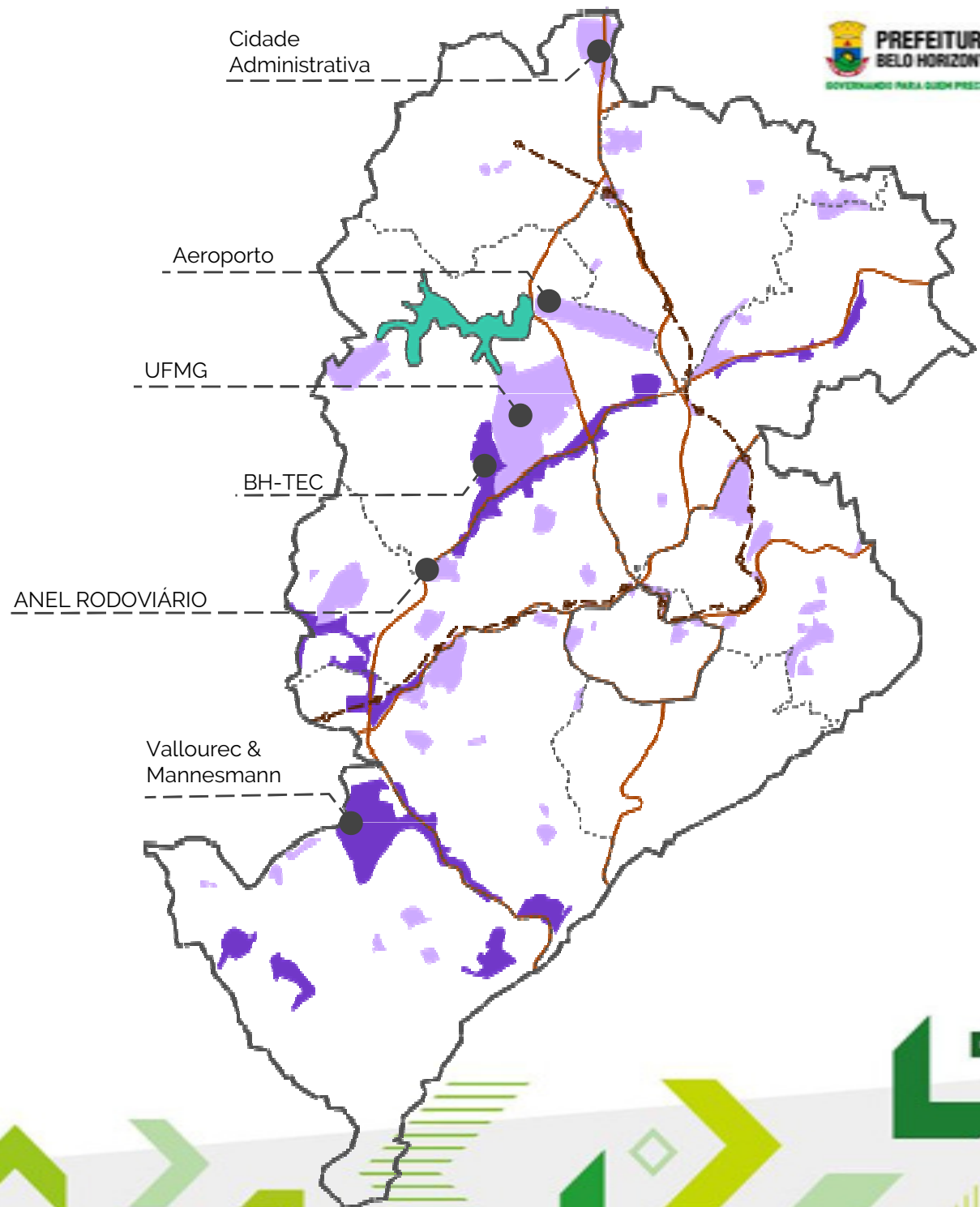


## Áreas para usos de grande porte

O Plano Diretor destina áreas específicas para a implantação de:

- ❖ equipamentos econômicos de grande porte,
- ❖ grandes equipamentos de uso coletivo

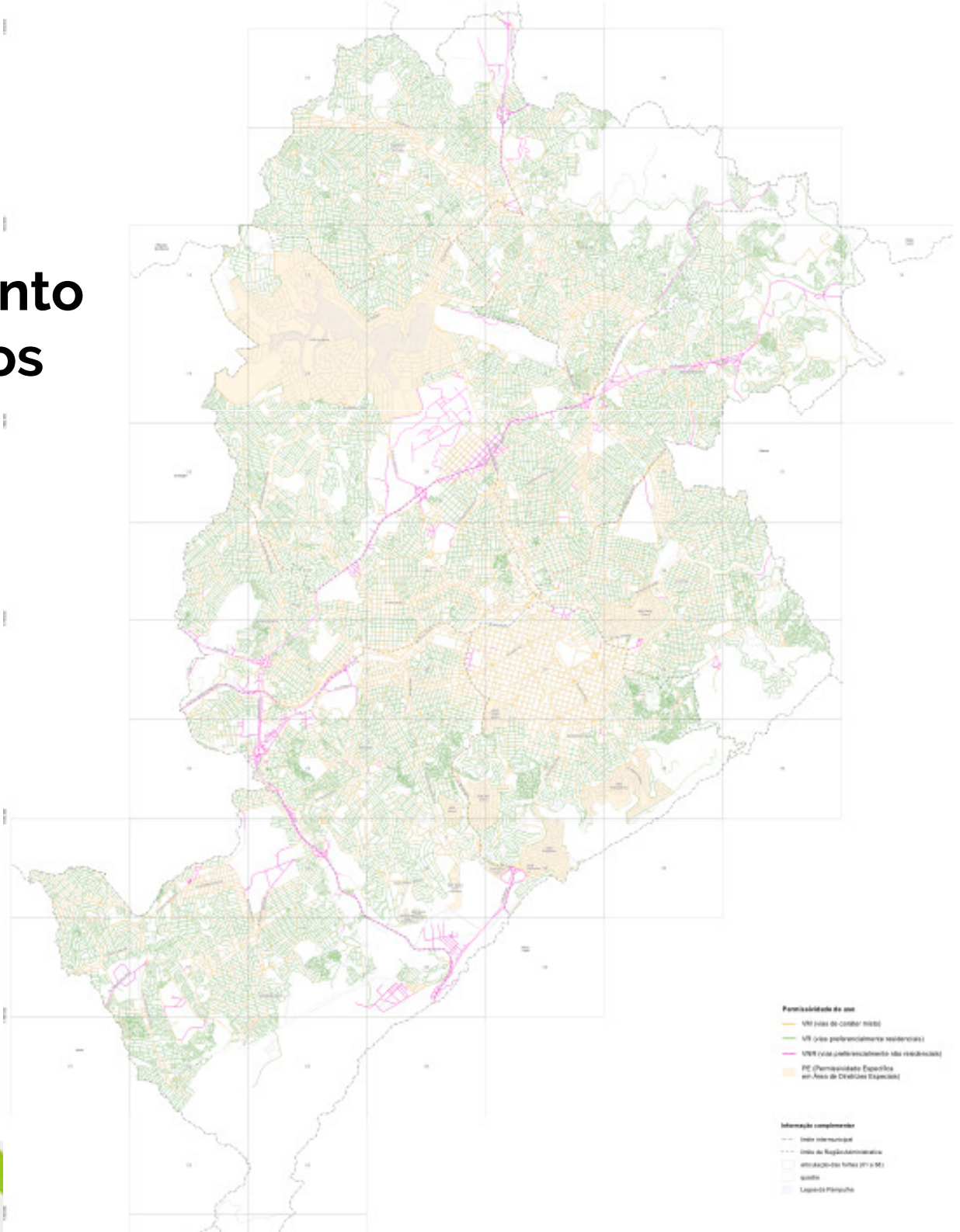
O objetivo é garantir a reserva de espaços adequados para essas atividades, evitando conflitos com o uso residencial.





# Classificação viária quanto à permissividade de usos

Regulamenta a distribuição das atividades em toda a cidade, compatibilizando a localização das diferentes atividades com o uso residencial e os espaços cotidianos

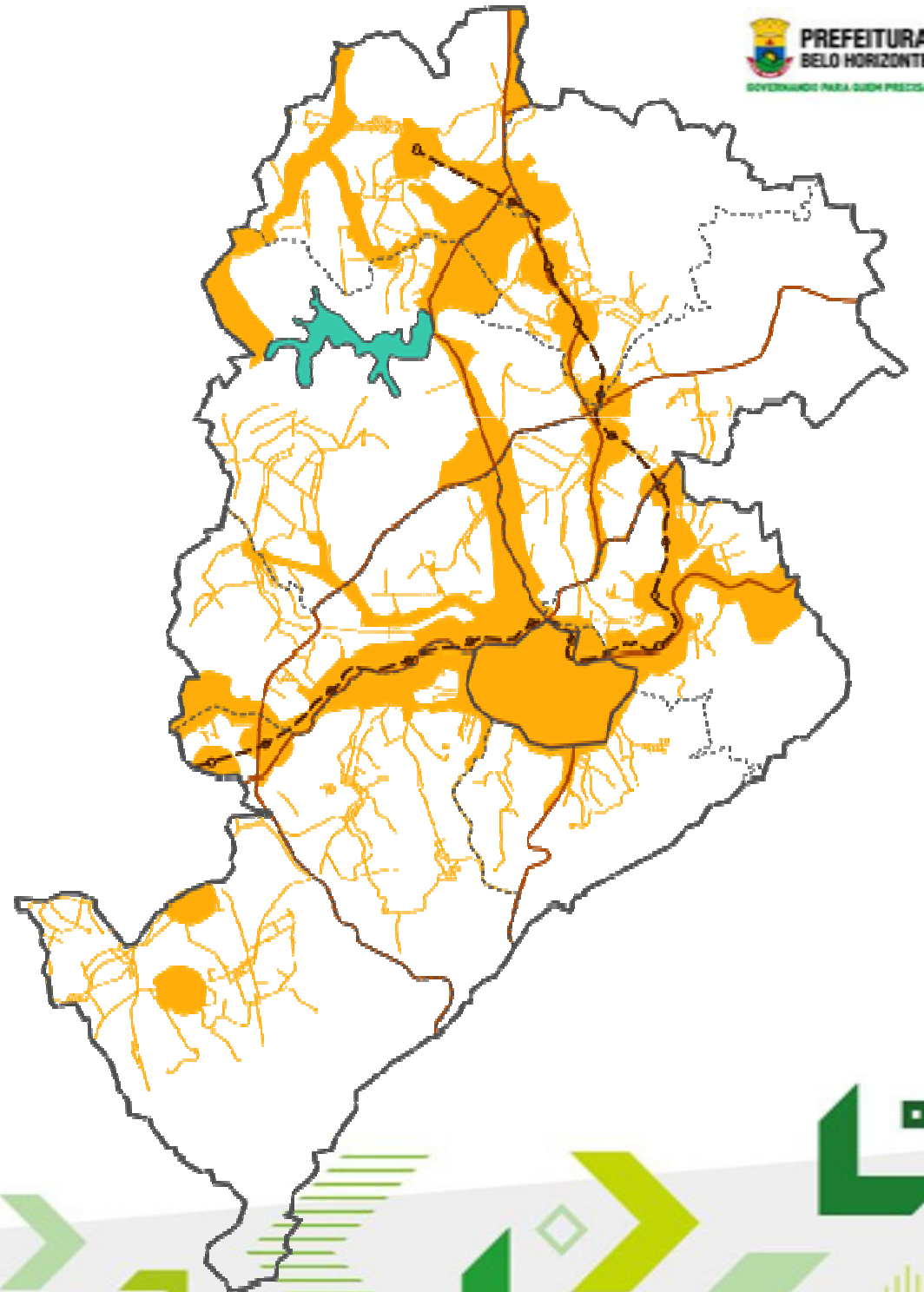


# Distribuir atividades

DESENVOLVIMENTO URBANO  
ORIENTADO AO TRANSPORTE COLETIVO

O adensamento de áreas junto aos corredores e estações de transporte coletivo vai facilitar e estimular seu uso.

A maior distribuição das atividades pelo território vai possibilitar deslocamentos mais curtos.

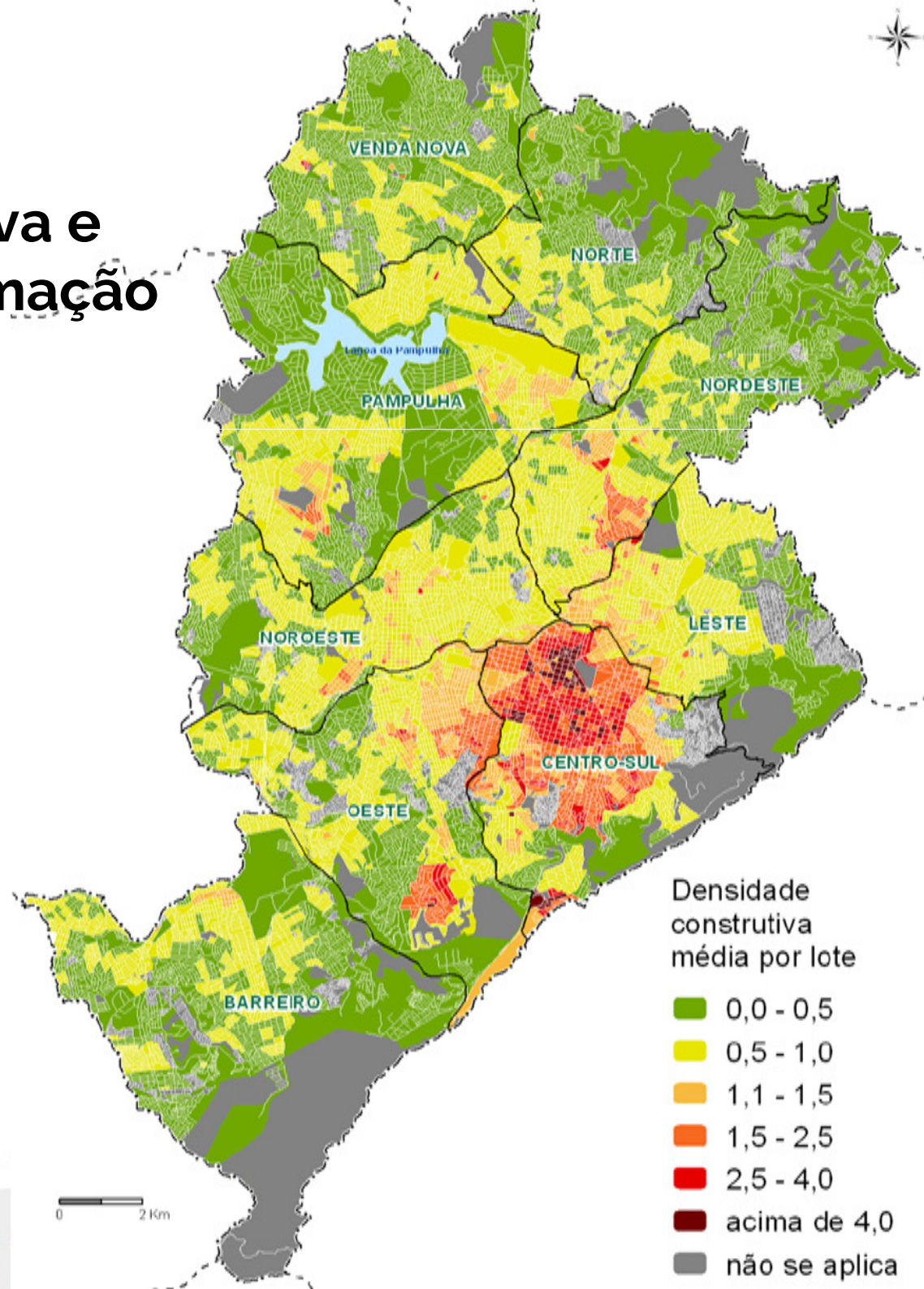


# Baixa densidade construtiva e alto potencial de transformação

MAIOR PARTE DA CIDADE AINDA PÓDE SER RENOVADA

Fora da região Centro-Sul, apenas alguns bairros estão predominantemente adensados.

A maior parte da cidade é horizontal e passível de transformação.



## Fundo de desenvolvimento urbano das centralidades – FC

Fonte principal: outorga onerosa do direito de construir de empreendimentos nas centralidades

Destinação: investimentos públicos nas centralidades: qualificação urbana, equipamentos de uso público e empreendimentos habitacionais (25%)

Gestão: grupo gestor das centralidades – GC

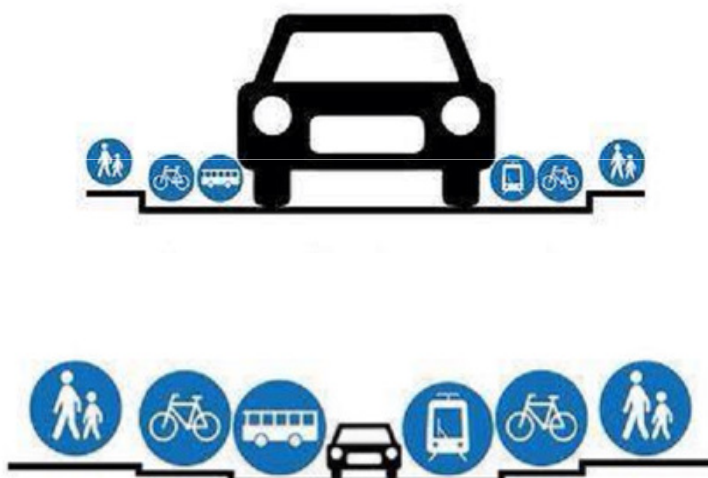


# MOBILIDADE URBANA



Melhorar a mobilidade urbana e reduzir a necessidade de grandes movimentos pendulares.

Reverter o atual modelo de mobilidade, em que o automóvel individual é o protagonista na cidade.

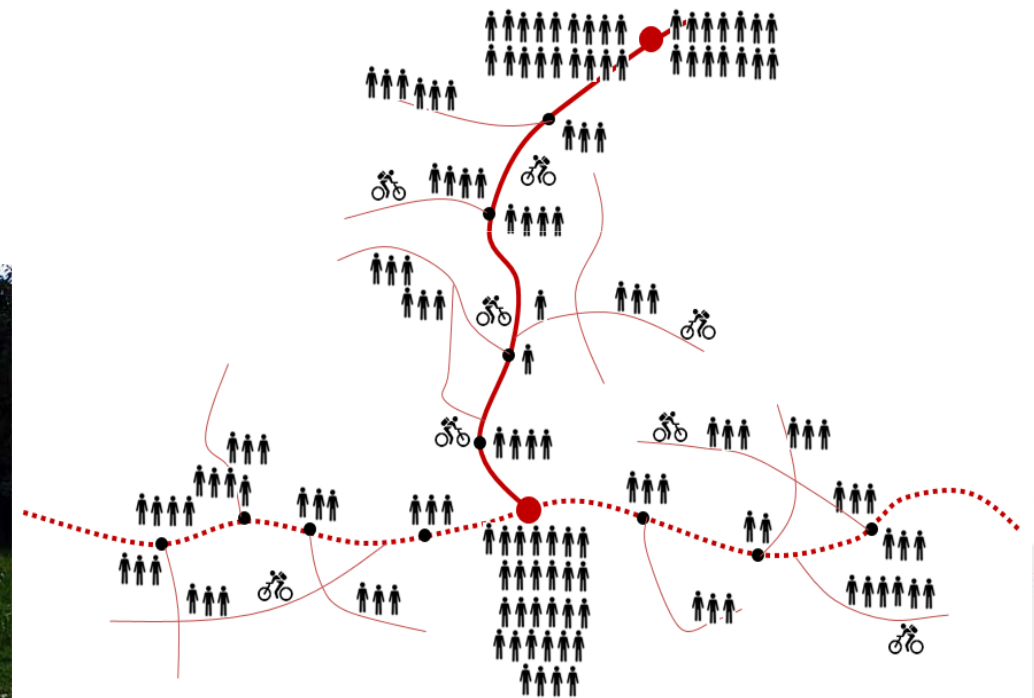
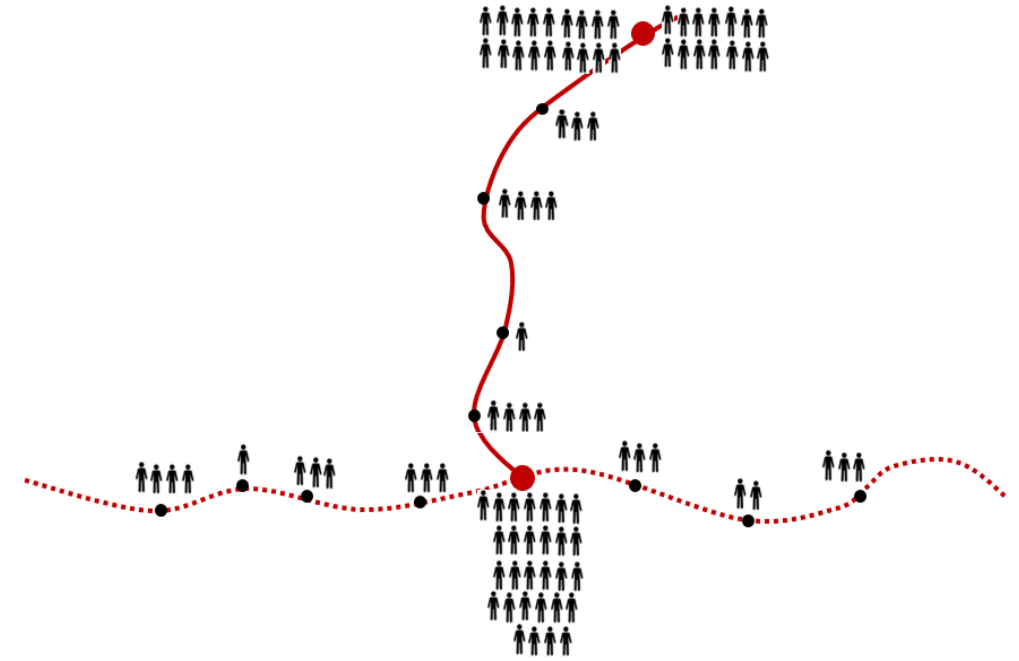


# Mobilidade

# DESAFIOS

Promover o desenvolvimento urbano de maior densidade para melhor aproveitamento dos principais corredores de transporte coletivo.

Estimular outros modos de transporte e priorizar o transporte coletivo e não motorizado.



**Reconhecimento do espaço público como bem comum**

**Equidade no acesso ao transporte público**

**Priorização do transporte ativo sobre o motorizado e do transporte coletivo sobre o individual**

**Integração entre os meios de transporte**

**Integração entre a política de mobilidade e a política de desenvolvimento urbano**

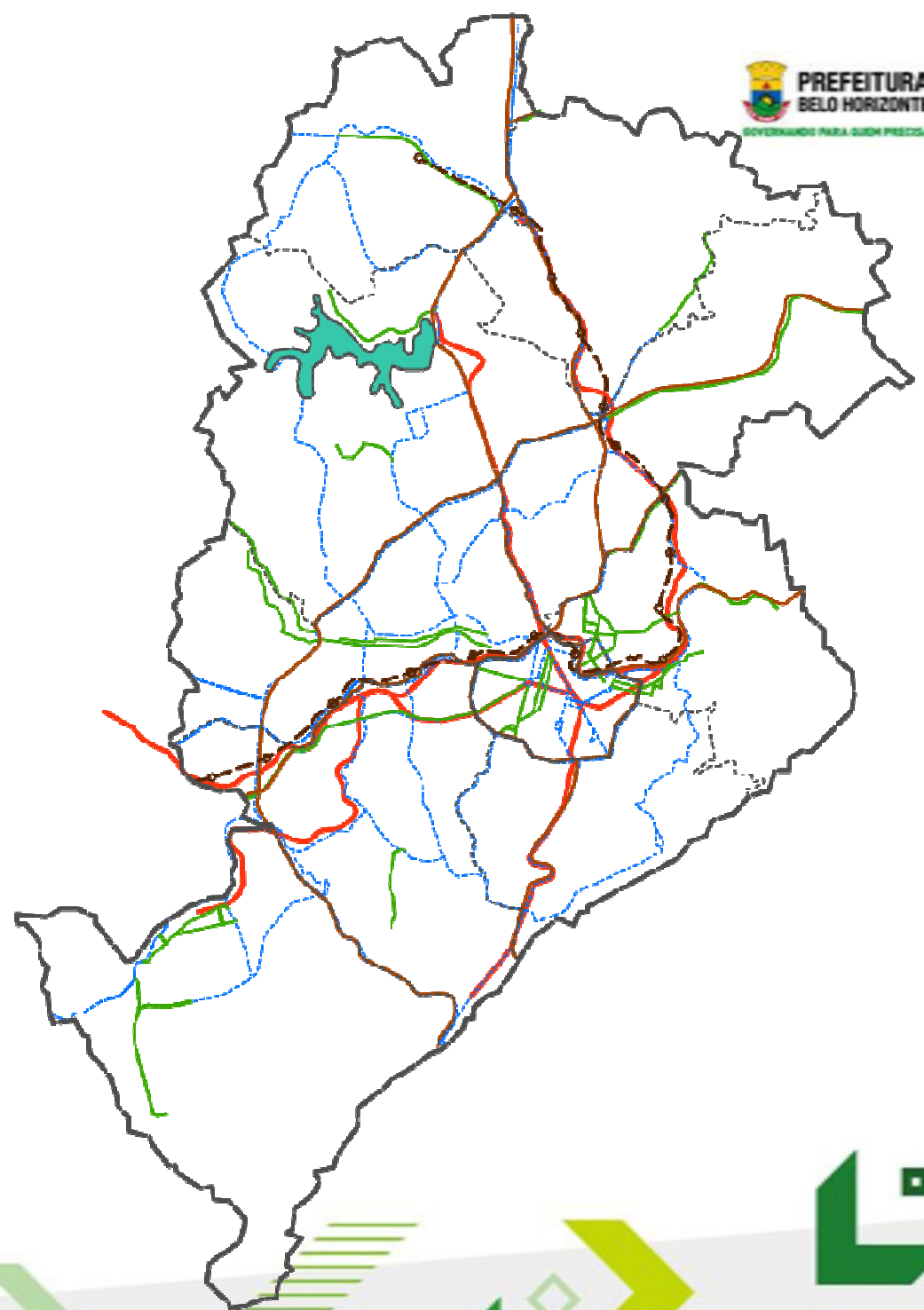




# Rede estruturante de transporte coletivo

## REDE ESTRUTURANTE - 2030

- Metrô
- Rede de média capacidade (BRT ou outro)
- Vias com pistas exclusivas para ônibus



# Calçadas

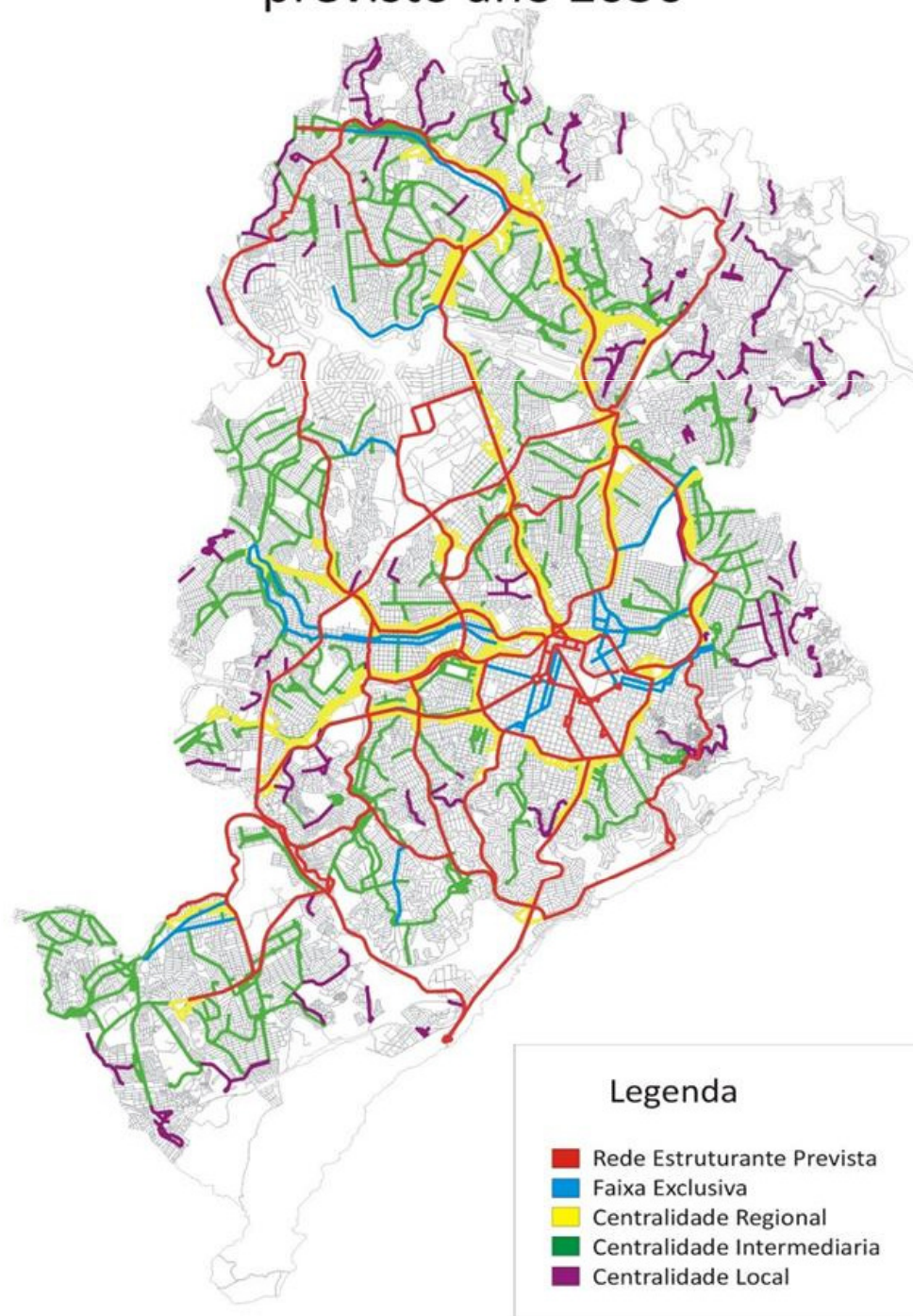
## REDE DE CAMINHAMENTO A PÉ

### PRIORIZAÇÃO DE CALÇADAS

As calçadas prioritárias são:

- Vias demarcadas como centralidades
- Rede de transporte coletivo estruturante

## Rede de caminhada a pé previsto ano 2030



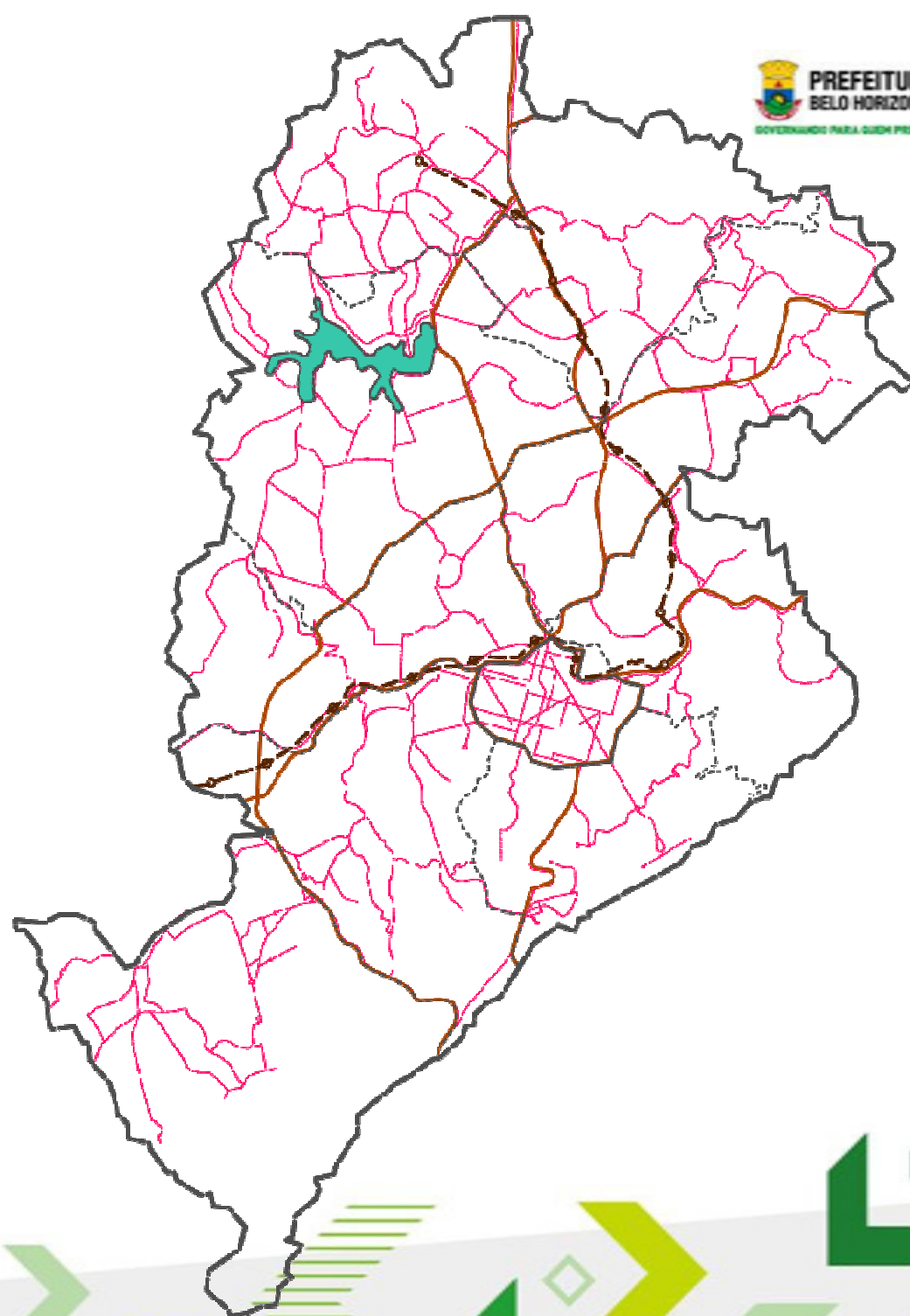
# Rotas cicloviárias

ESTRUTURAÇÃO DE UMA REDE  
CICLOVIÁRIA EM BH

## ROTAS CICLOVIÁRIAS - 2030

400 km de ciclovias

400 km de ciclo rotas



**Fundo Municipal de Melhoria da Qualidade e Subsídio ao Transporte Coletivo – FSTC**

**Consolidação do Conselho Municipal de Mobilidade Urbana e do Observatório da Mobilidade**

**Manutenção das restrições da mancha de projetos viários prioritários, mas redução significativa (de 15,5 km<sup>2</sup> para 8,3 km<sup>2</sup>)**





# PREFEITURA BELO HORIZONTE

GOVERNANDO PARA QUEM PRECISA

